

Choques externos y actividad económica en el Perú.

Oscar Dancourt

Propuesta Ciudadana, julio 2013



PONTIFICIA
UNIVERSIDAD
CATÓLICA
DEL PERÚ

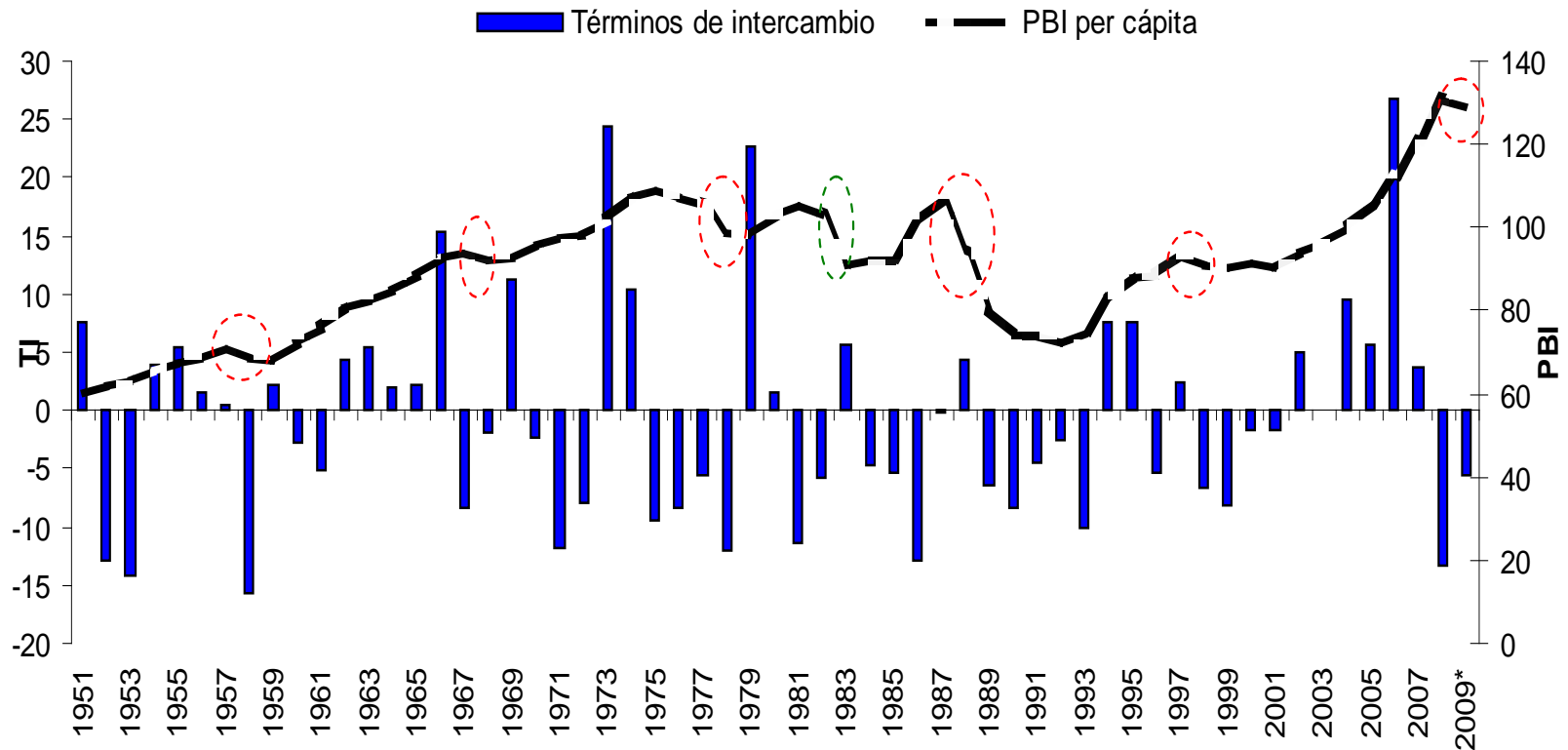
Puntos principales.

- 1. Choques externos adversos (caída de exportaciones o salida de capitales) causan recesiones profundas y prolongadas.**
- 2. Buenas políticas monetarias y fiscales pueden evitar estas recesiones profundas manteniendo la inflación baja.**
- 3. Estas políticas monetarias y fiscales expansivas requieren grandes reservas de divisas en el banco central y grandes fondos de estabilización en el MEF.**
- 4. Estos “chanchitos” macroeconómicos que se rompen en las épocas de vacas flacas hay que rellenarlos en las épocas de vacas gordas.**



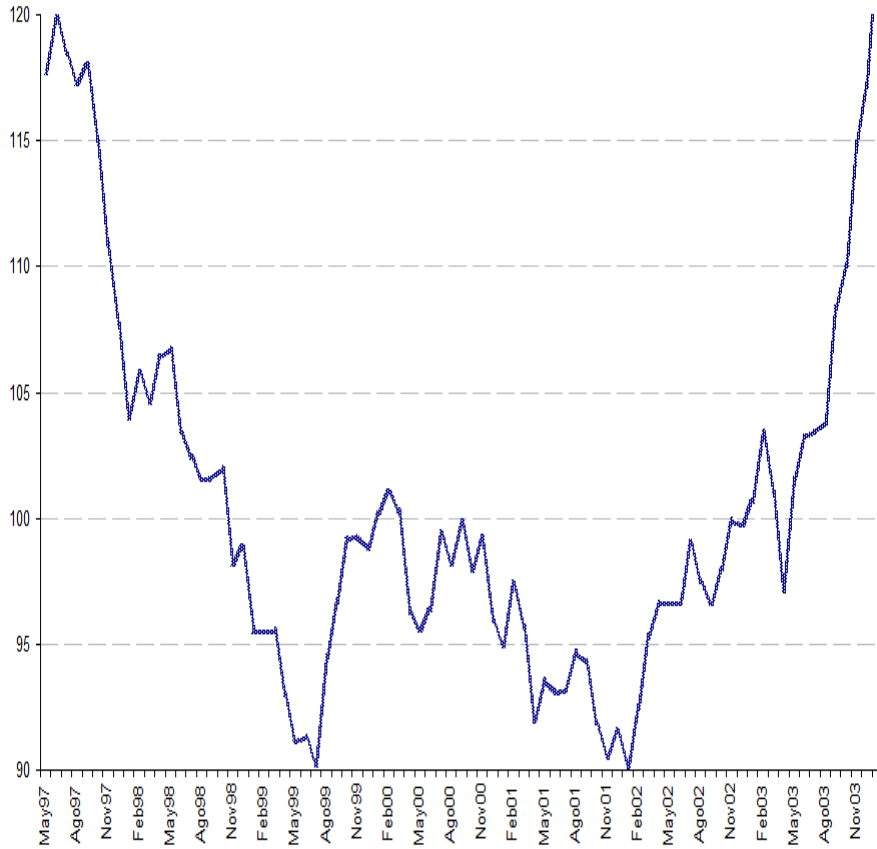
Perú: recesiones y caídas de los términos de intercambio (1951-2009).

Recesiones y caídas de los términos de intercambio: 1951-2008

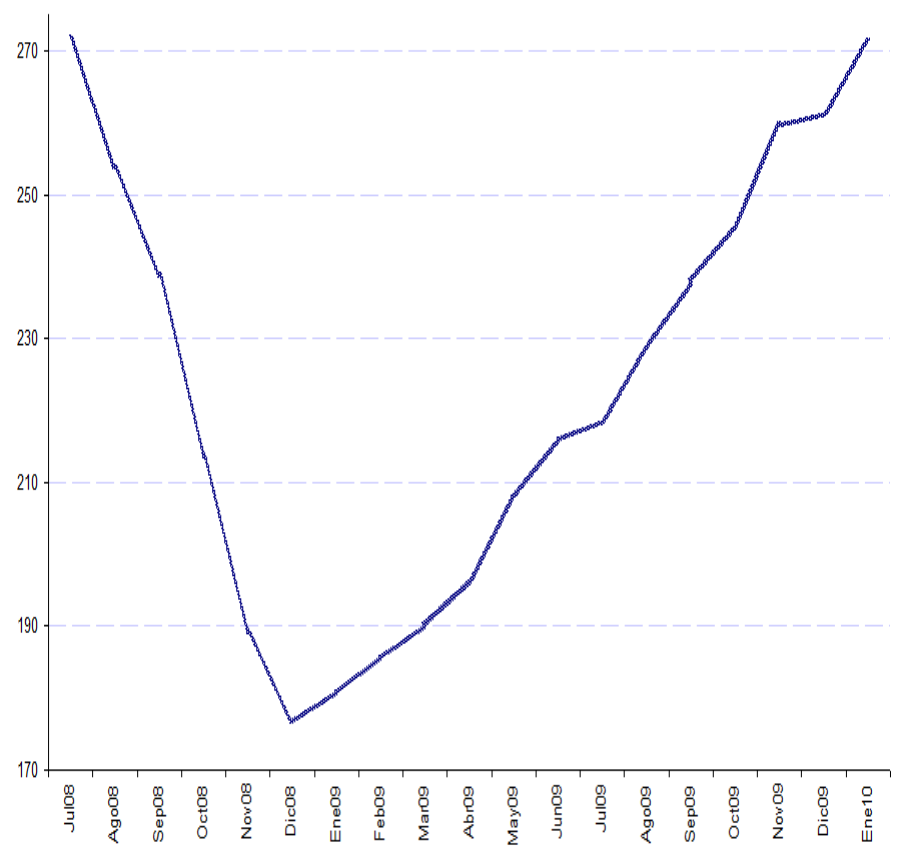


Perú: precios exportación ultimas 2 recesiones

Índice de Precios de Exportación (1994=100)

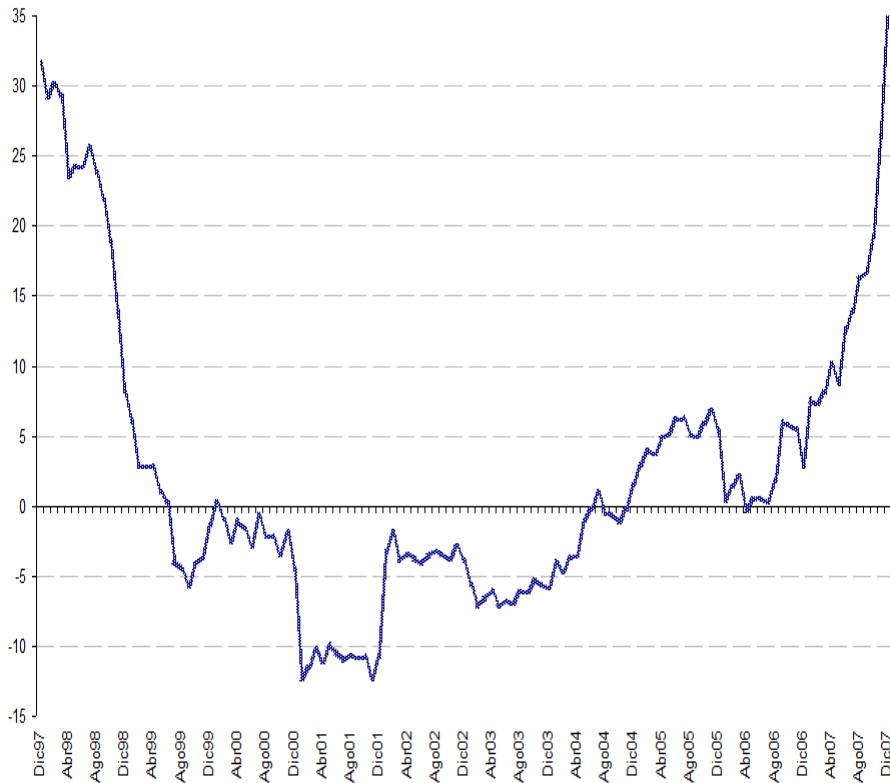


Índice de Precios de Exportación (1994=100)

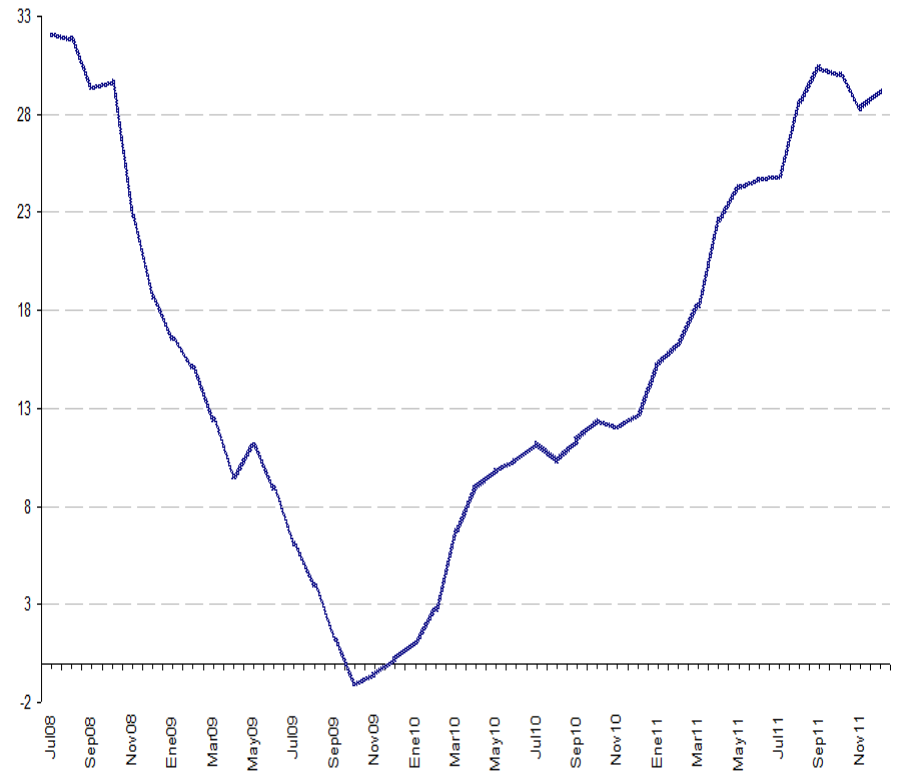


Perú: crédito bancario ME ultimas 2 recesiones

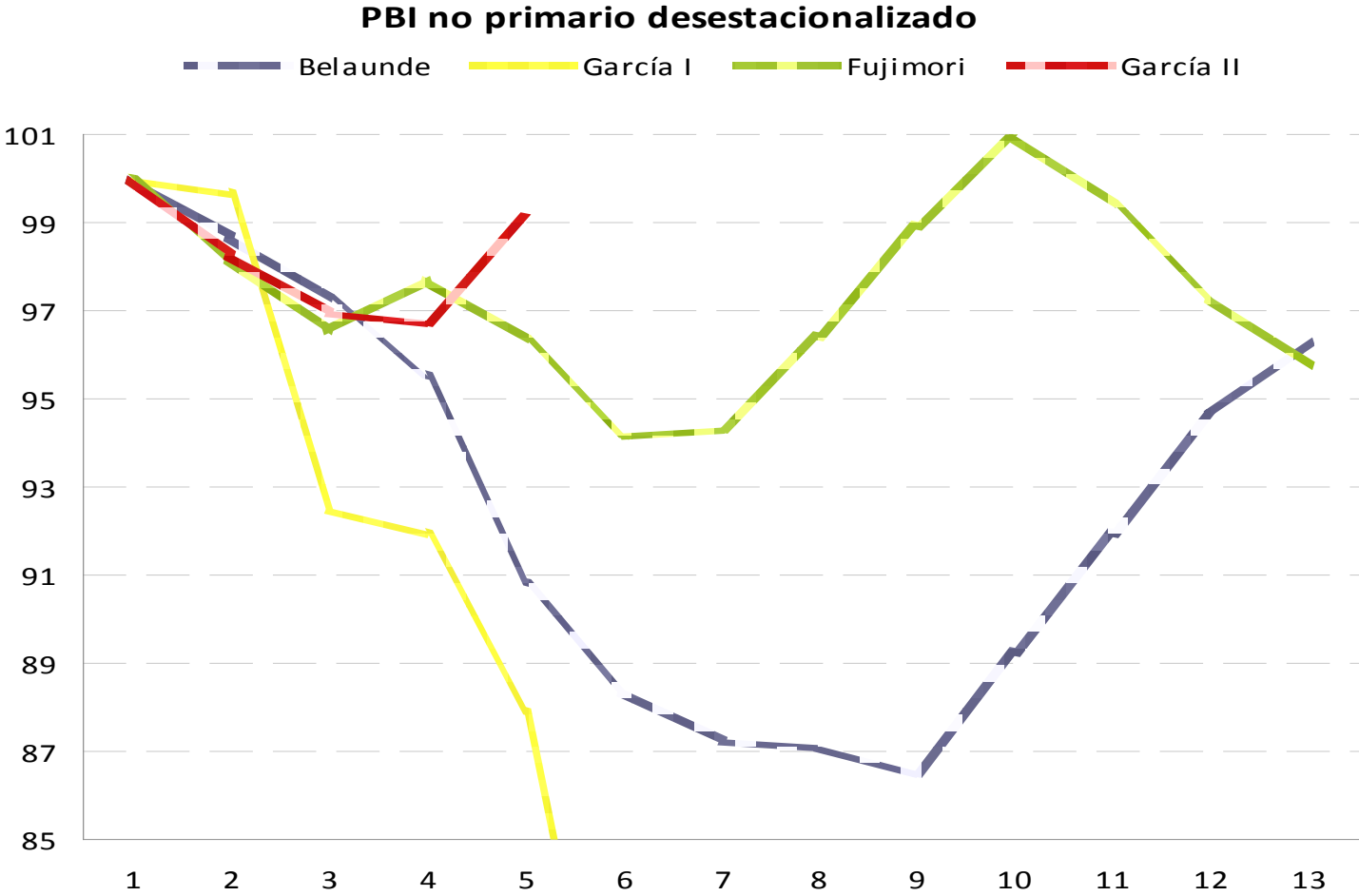
Crédito del Sistema Bancario al Sector Privado en US\$ (var% 12 meses)



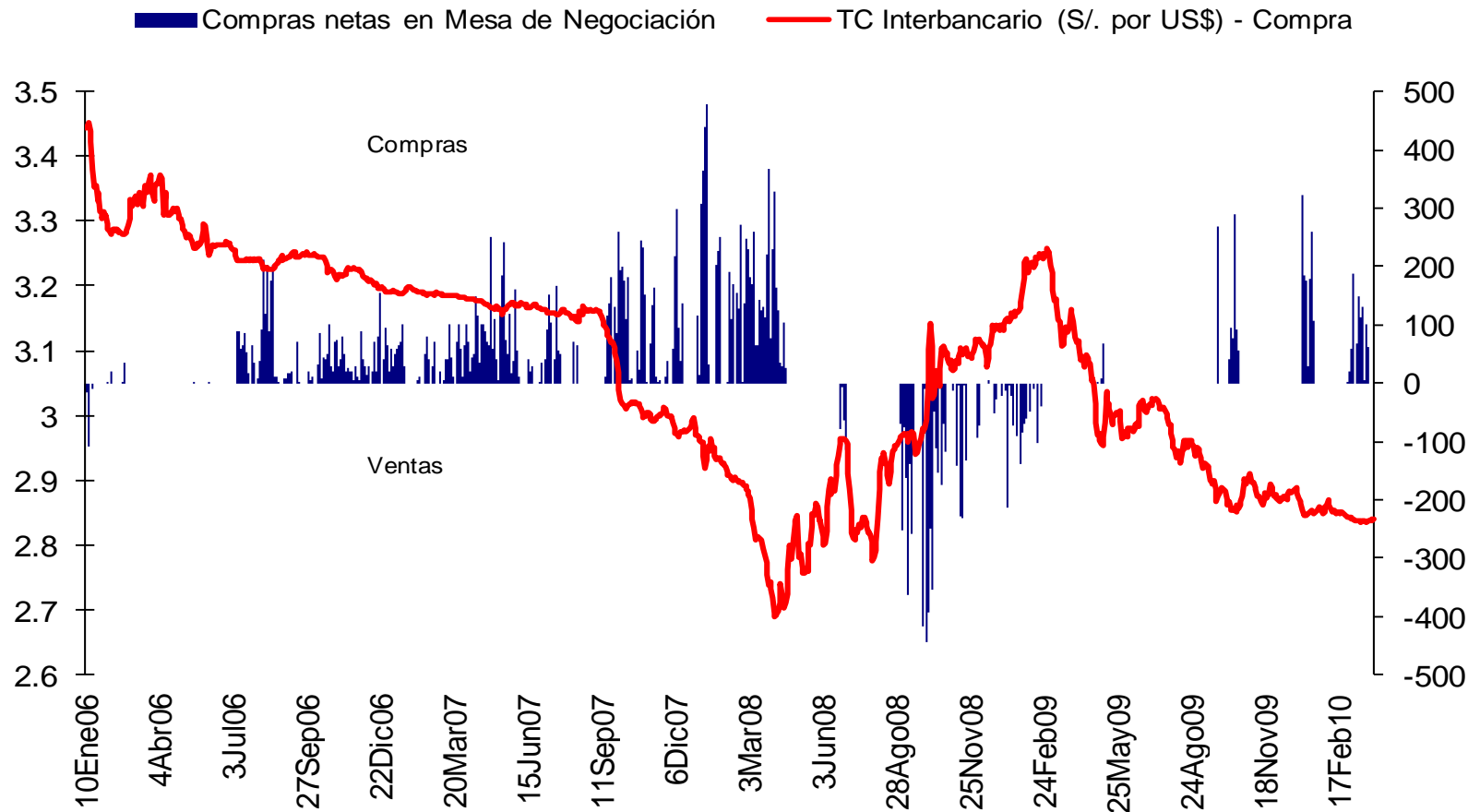
Crédito del Sistema Bancario al Sector Privado en US\$ (var% 12 meses)



Perú: 4 últimas recesiones.

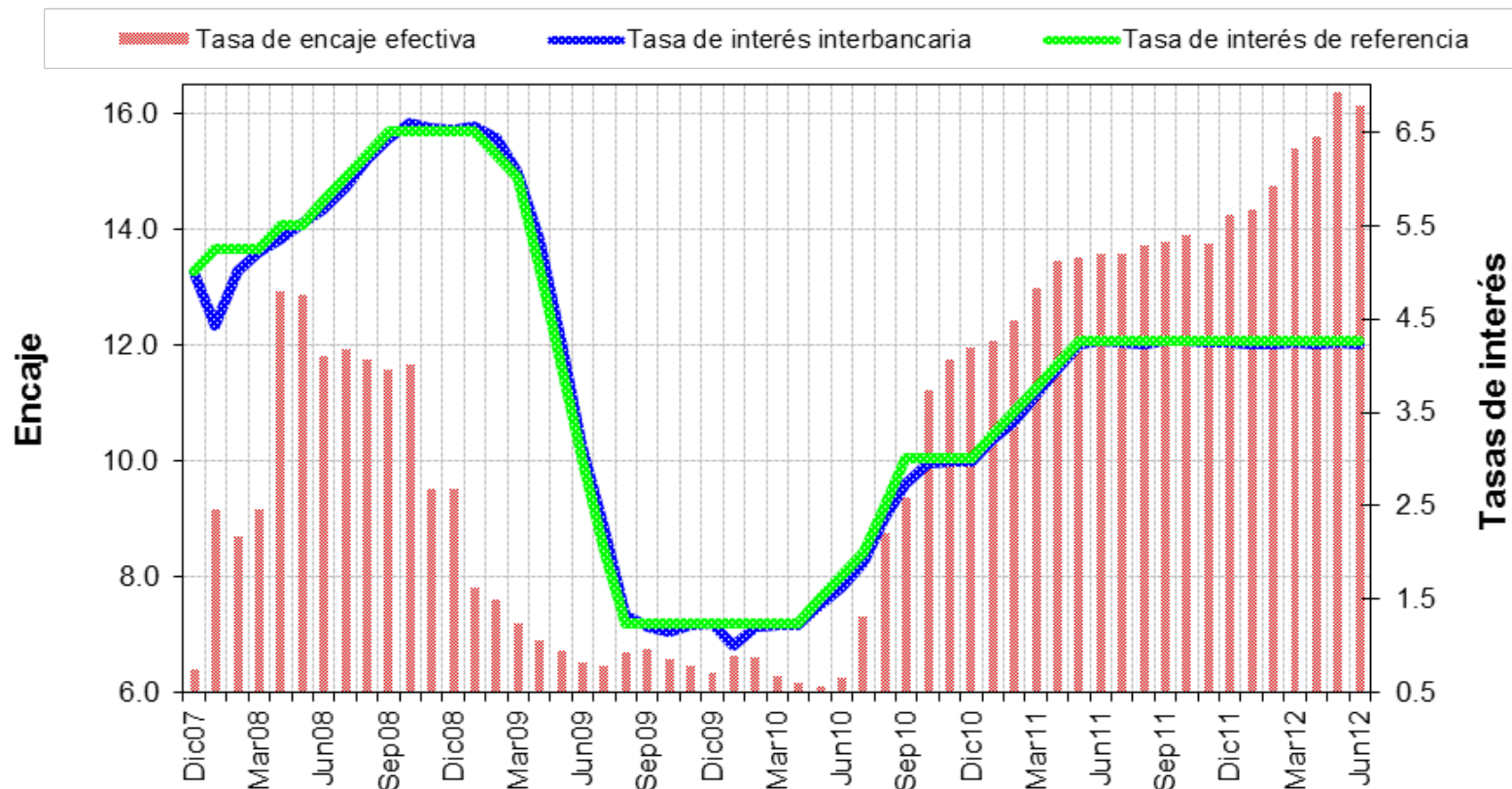


Intervención en mercado cambiario: 2006-2010.



Tasa de interés de política y tasa encaje MN. (2007-2012)

Tasas de interés y encaje (%)



Tipo de cambio real.

