

COOPERACION



Acción Solidaria para el Desarrollo

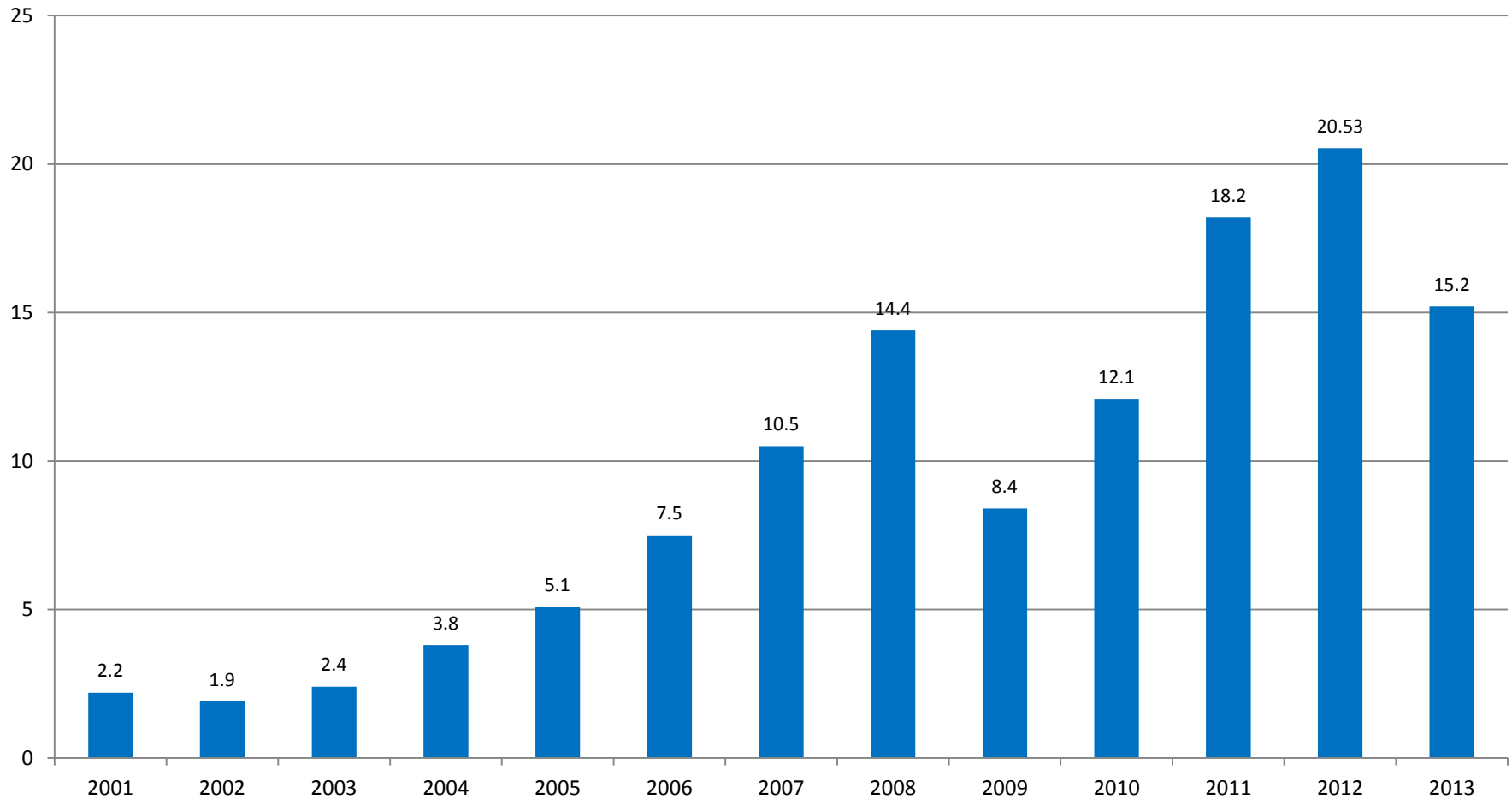
Las Tendencias de la Producción y la Inversión Minera en el Perú



Esquema

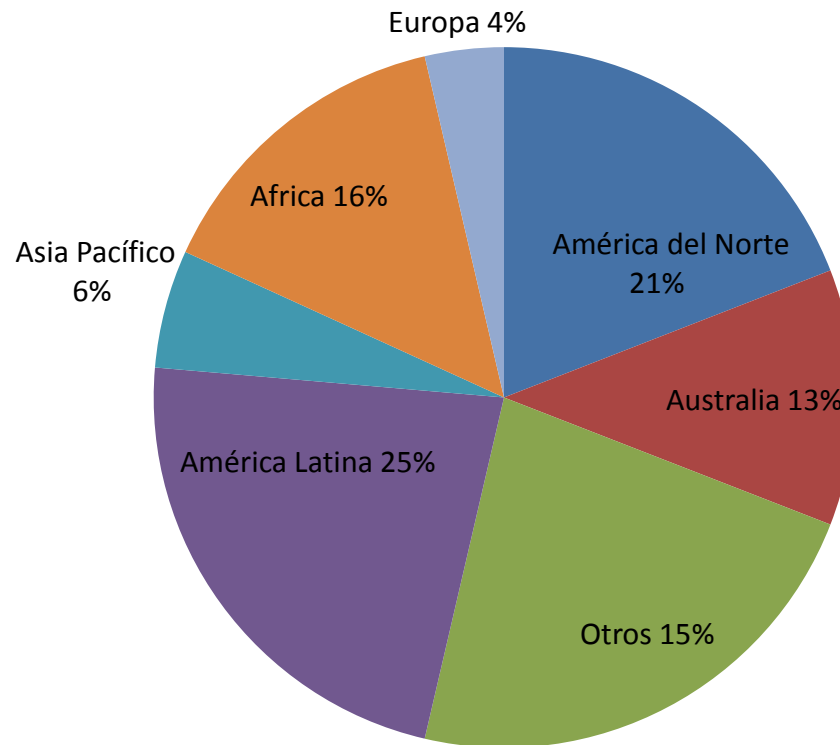
- Inversiones mineras ¿cambios de tendencias?
- Perú: veinte años de expansión minera
- El debate actual y las tendencias.

Las inversiones a nivel global: ¿se acabó el súper ciclo?

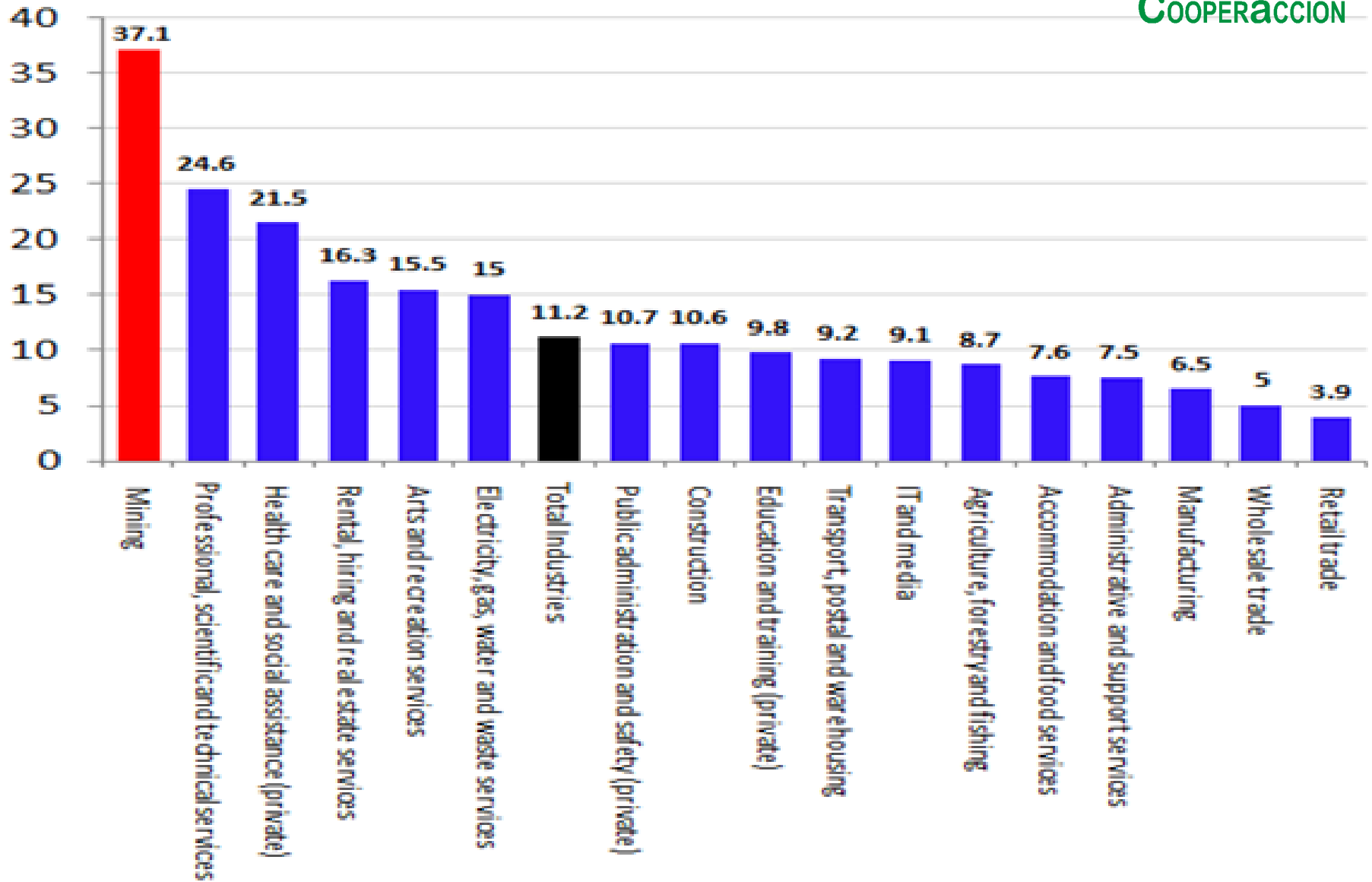


América Latina se mantiene como la principal región captadora de inversiones mineras

2013: INVERSIÓN MINERA POR REGIONES (%)



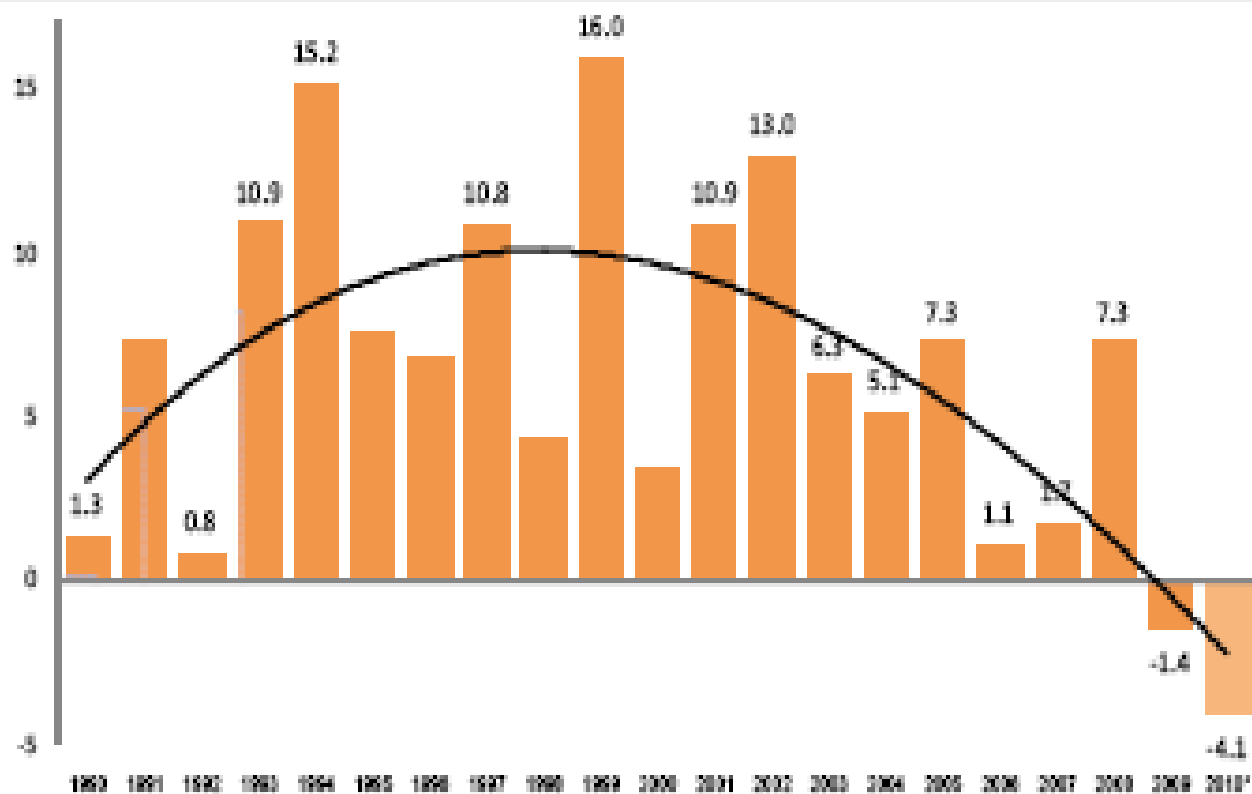
Profit Margins by Industry



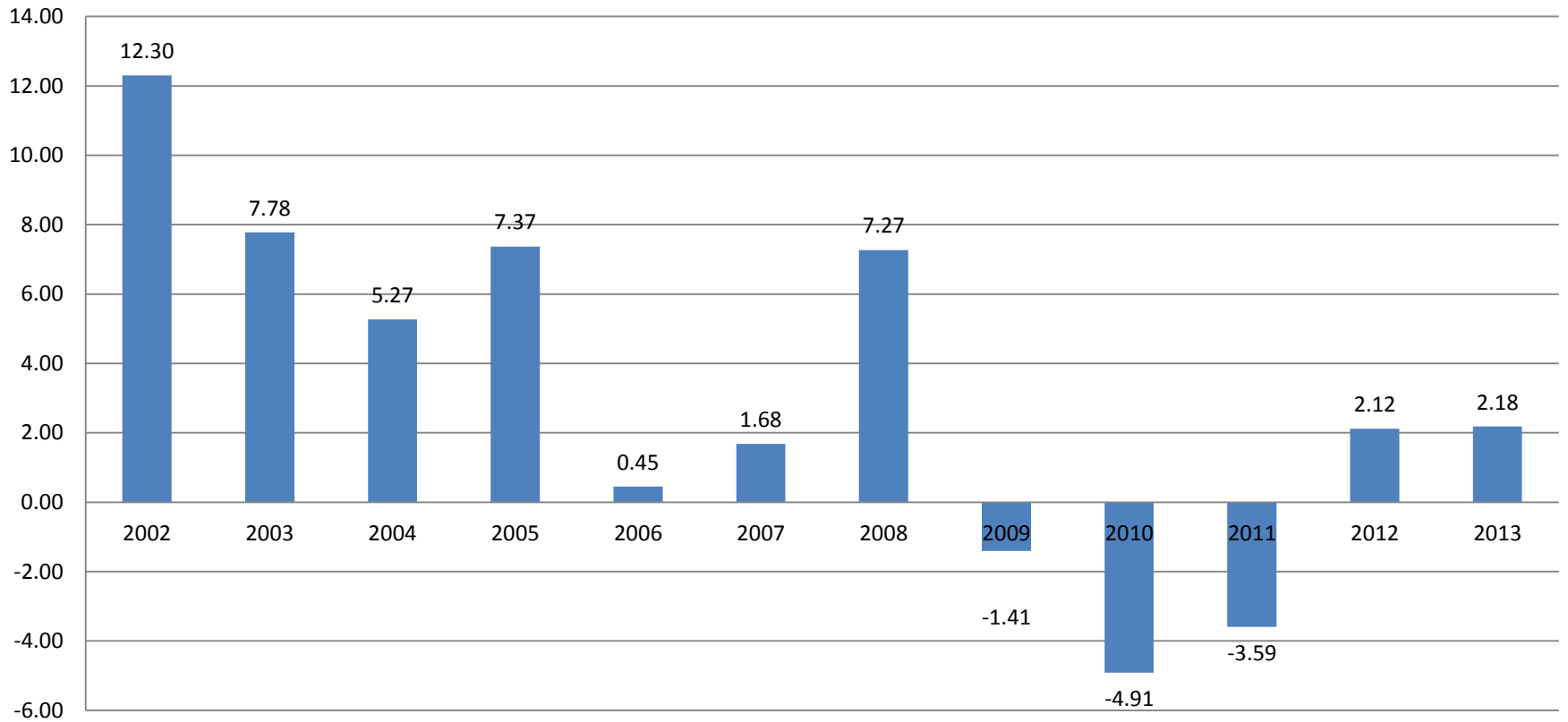
¿Qué ha pasado en el Perú?

- Un proceso de expansión que no tiene precedentes y que con algunos intervalos dura aproximadamente 20 años.
- Es expansión de inversiones, producción, exportaciones, etc.
- Pero qué también es expansión territorial....

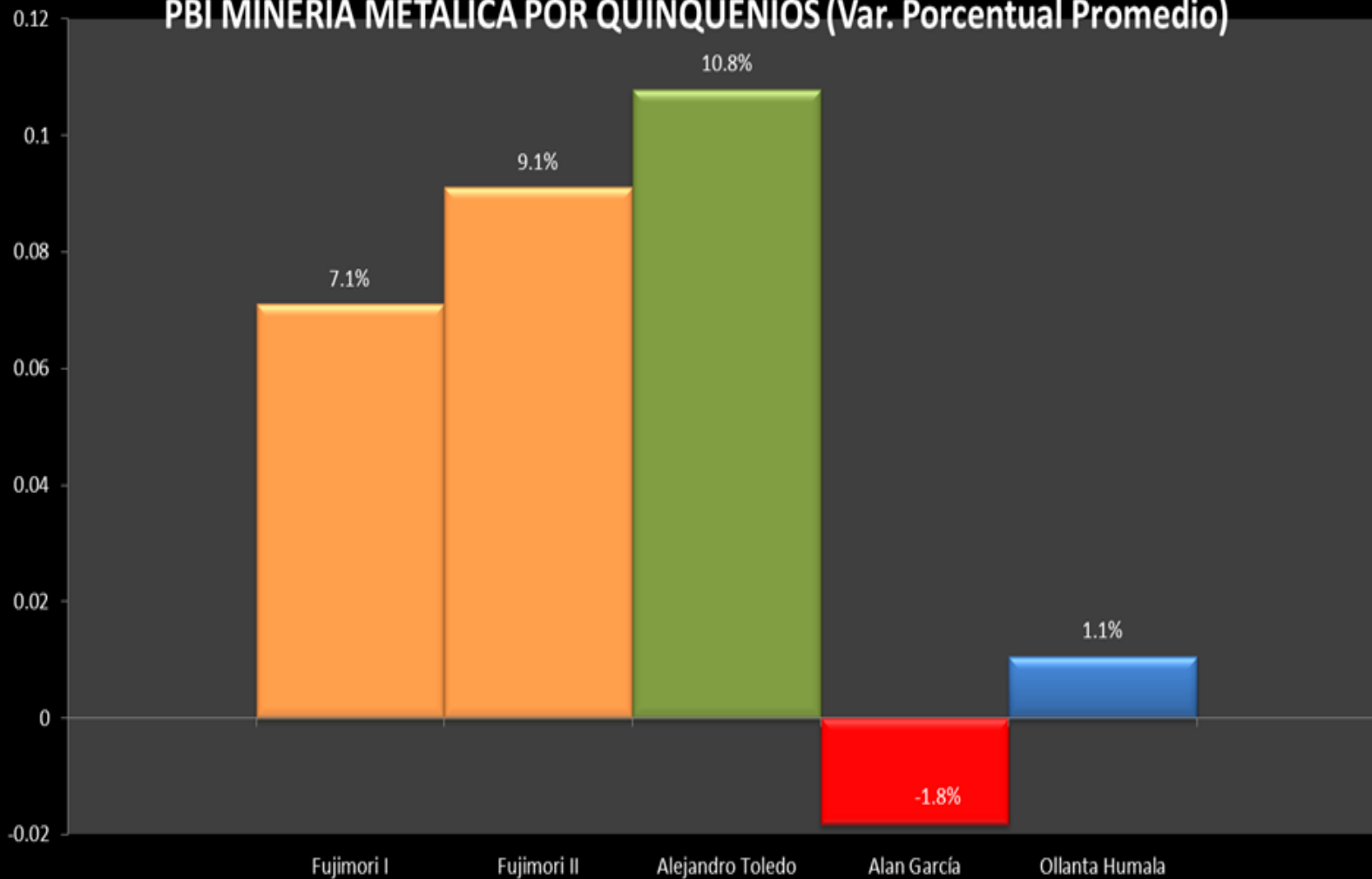
Gráfico 15
PBI Minero metálico: 1990 - 2010 (Var. %)



PBI Minería metálica Var. % 2002-2012



PBI MINERIA METALICA POR QUINQUENIOS (Var. Porcentual Promedio)



“La minería se está desacelerando”



SEMÁFORO

ELEODORO MAYORGA
MINISTRO DE ENERGÍA Y MINAS

●●● Mayorga asume el cargo cuando el Perú cae al séptimo lugar en el ranking global de exploración minera. Su reto es grande pues la caída libre comenzó en el 2009, cuando éramos terceros. Evitando los conflictos sociales hará bastante.

-- LA NOTICIA DEL DÍA --

Perú cae del sexto al séptimo lugar en ránking global de exploración minera

El estudio oficial del SNL-Metals Economics Group será divulgado en la conferencia PDAC 2014 en Toronto.

MINERÍA

JUAN SILDARRIAGA V.

La inversión mundial en exploración minera cayó 29% en el 2013, de US\$21.500 millones a US\$15.200 millones, afectada por los bajos precios de los metales, que dificultan la capacidad de las compañías junior para levantar financiamiento en bolsa orientado al desarrollo de proyectos mineros. En este contexto de contracción generalizada, el Perú descendió un puesto en el ránking global de exploración minera del SNL-Metals Economic Group (MEG), pasando del sexto al séptimo lugar entre el 2012 y el 2013.

“Esta es una información que venía circulando desde noviembre último, pero que será divulgada oficialmente la próxima semana en la conferencia PDAC 2014, que se celebrará en Toronto”, explicó Marcial Rubio, socio de servicios tributarios de EY (Ernst & Young) en conversación con este Diario.

El Perú viene cayendo gradualmente en el ránking mundial del MEG desde el 2009, cuando se ubicó en la tercera posición. Según la entidad canadiense, nuestro país acaba de ser desplazado al séptimo lugar por Rusia.

El ránking 2013-2014 es liderado por Canadá, con el 13% de la inversión global, seguido de Australia (13%), EE. UU. (8%), México (6%), Chile (6%), Rusia (5%), Perú (5%), China (4%), Brasil (3%) y

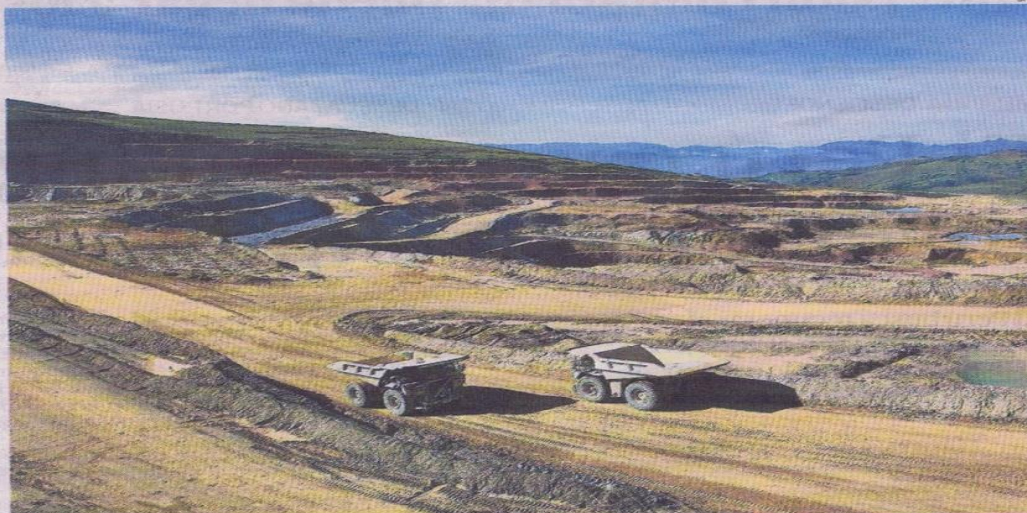
la República Democrática del Congo (3%).

Según el MEG, la inversión en exploración minera en nuestro país cerró el 2013 con US\$760 millones, frente a los US\$1.000 millones del 2012. “Hay que contextualizar lo que está ocurriendo. La inversión ha caído en todo el mundo. Ahora es una torta más pequeña y la porción del Perú ha caído en consecuencia”, señaló García.

La minería junior enfrentan una crítica situación debido a que el apetito de los inversionistas por participar en proyectos mineros ha menguado visiblemente. Como consecuencia, son muchas las junior que han desaparecido en el 2013, mientras que otras experimentan grandes dificultades para mantener sus operaciones.

RÁNKING El Perú fue desplazado por Rusia en el ránking del 2013-2014.

Si bien es un fenómeno global, son varias las medidas que el Perú puede adoptar desde el ámbito tributario para promover la exploración sin cambiar el sistema vigente. Según García, se podría optar por la devolución anticipada del IGV para reinvertir las sumas devueltas en nueva exploración. También se podría ver la posibilidad de transferir a los accionistas las pérdidas de la compañía para que las apliquen contra sus utilidades, como en Canadá y Australia.



PARADOJA. Pese a su enorme potencial geológico, la inversión en exploración minera en el Perú cae año tras año.

EL PERFIL

Países que captan la mayor inversión en exploración minera



FUENTE: METLAS ECONOMICS GROUP

CAUSAS DE LA CAIDA

EL FACTOR ORO

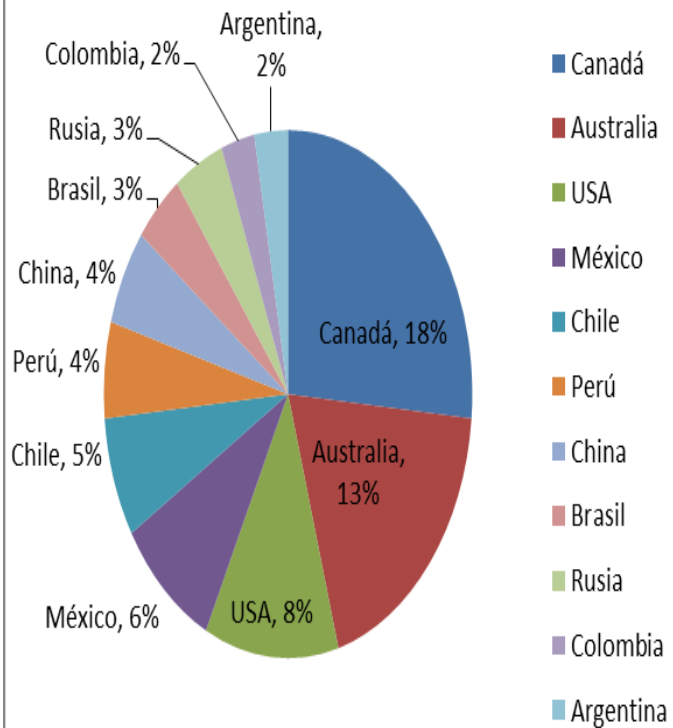
El descenso del Perú en el ránking del MEG se explica por la menor inversión en proyectos auríferos, según la entidad canadiense.

MENOS RIESGO

Según Óscar Pezo, presidente de la junior Duran Ventures, el factor principal ha sido la recomposición de la minería en favor de proyectos de poco riesgo, es decir, de proyectos cercanos a unidades mineras, y a la preferencia mundial por proyectos de oro, menos costosos que los de cobre.

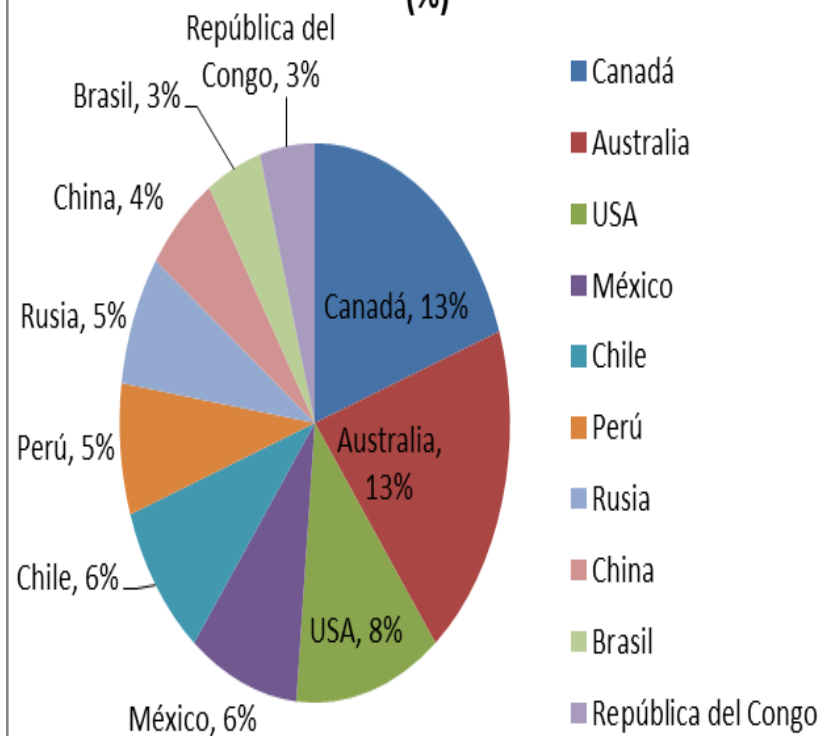
2012: Inversión Minera por país

(%)



2013: Inversión Minera por país

(%)

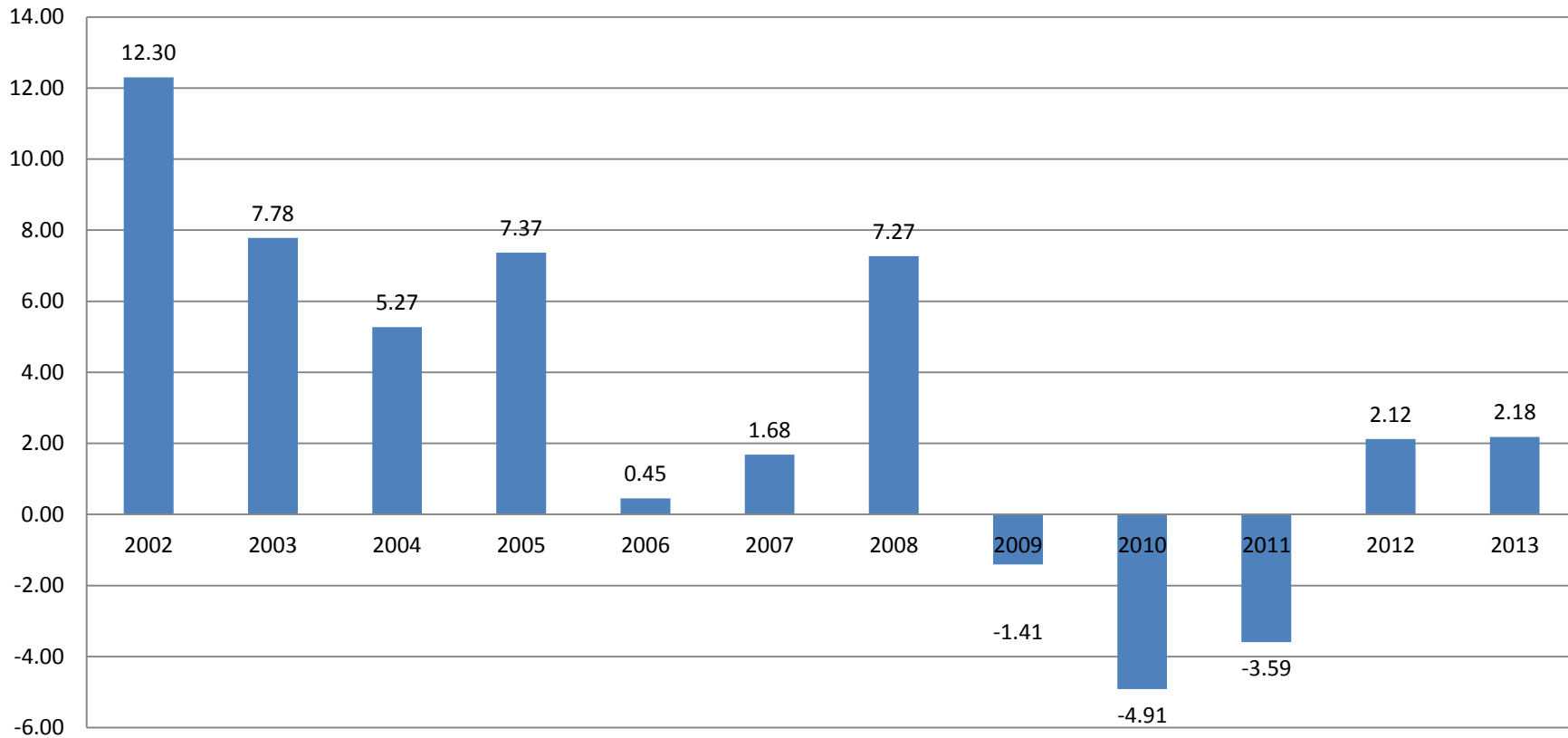


Fuente: Metals Economics Group

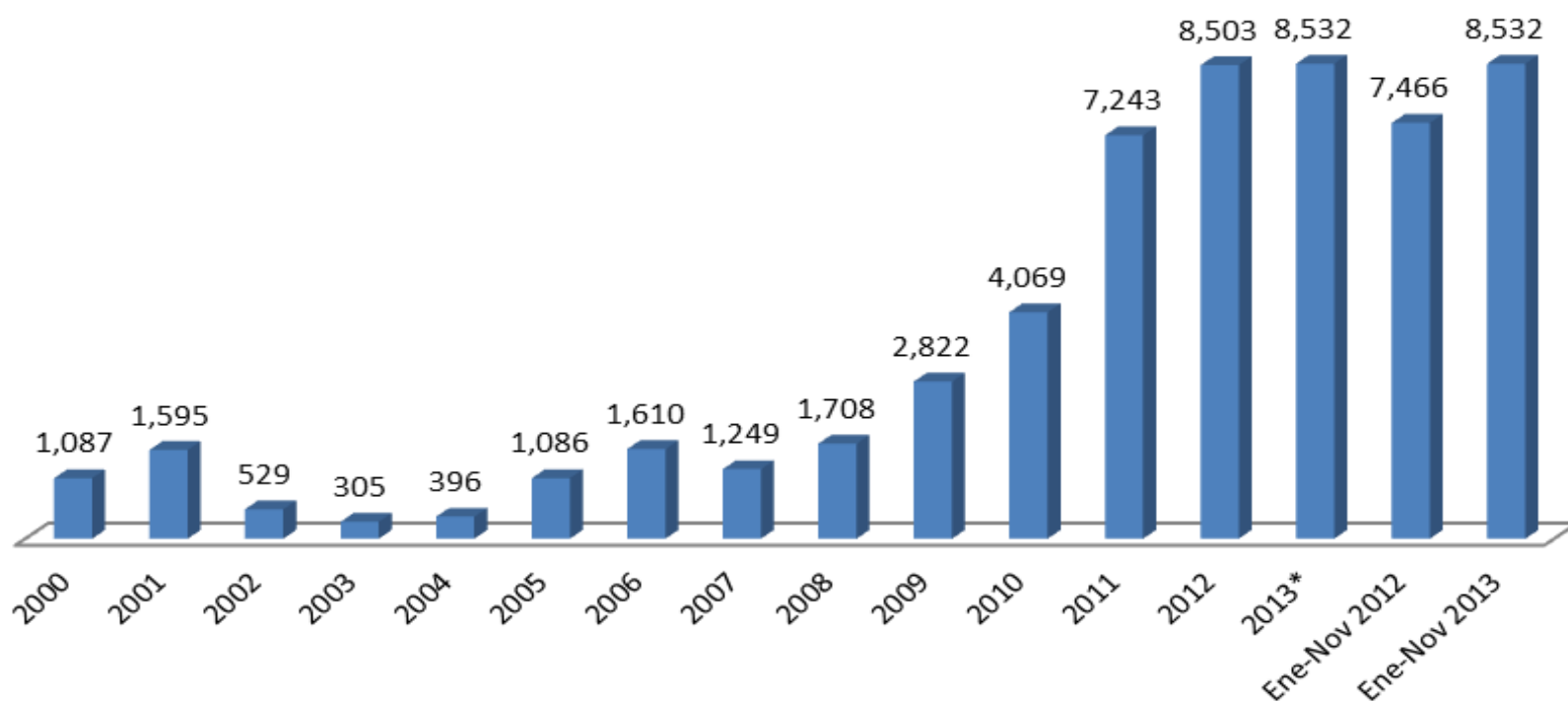
Perú : PBI Minería metálica

Var. %

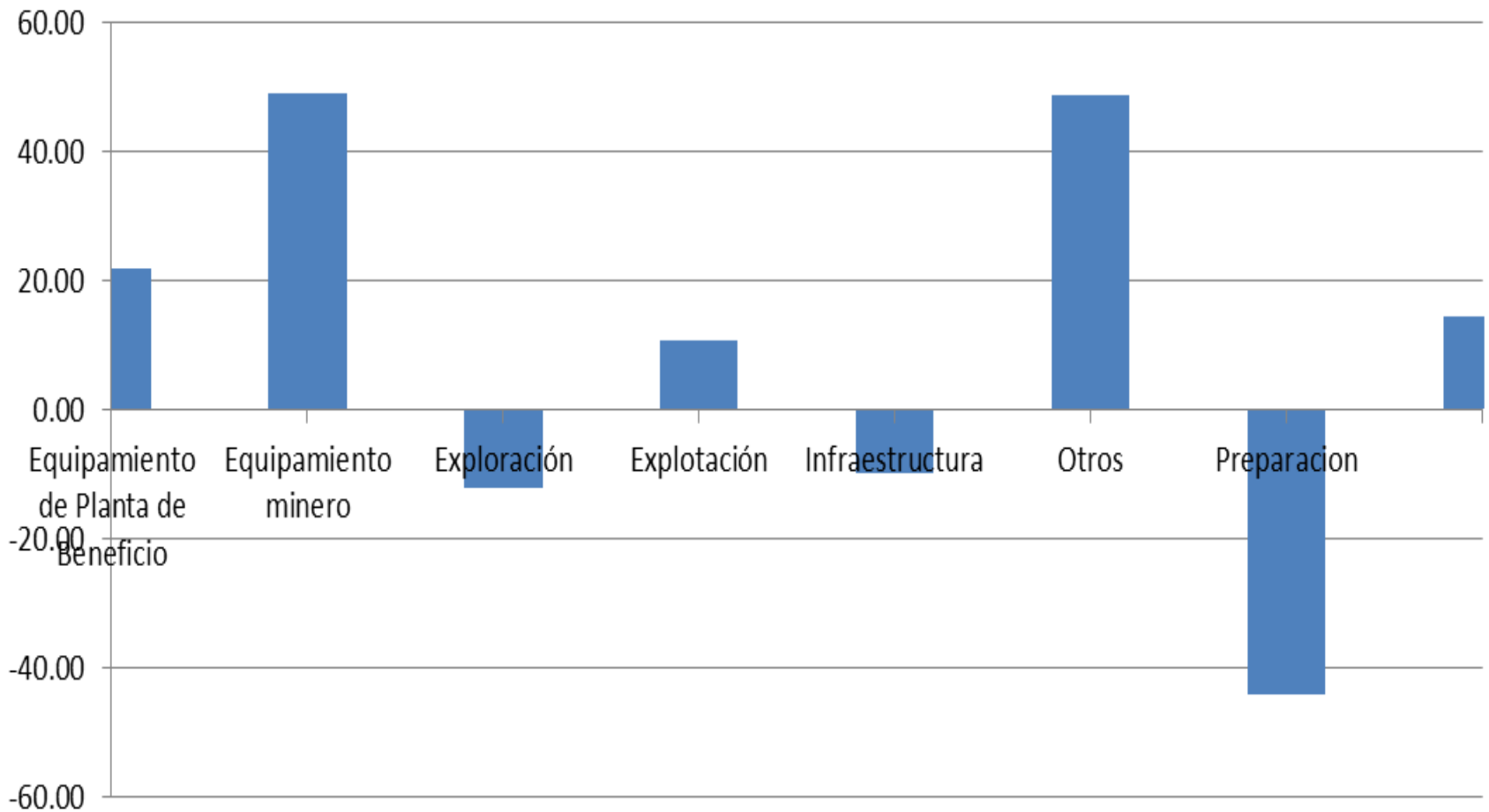
2002-2013



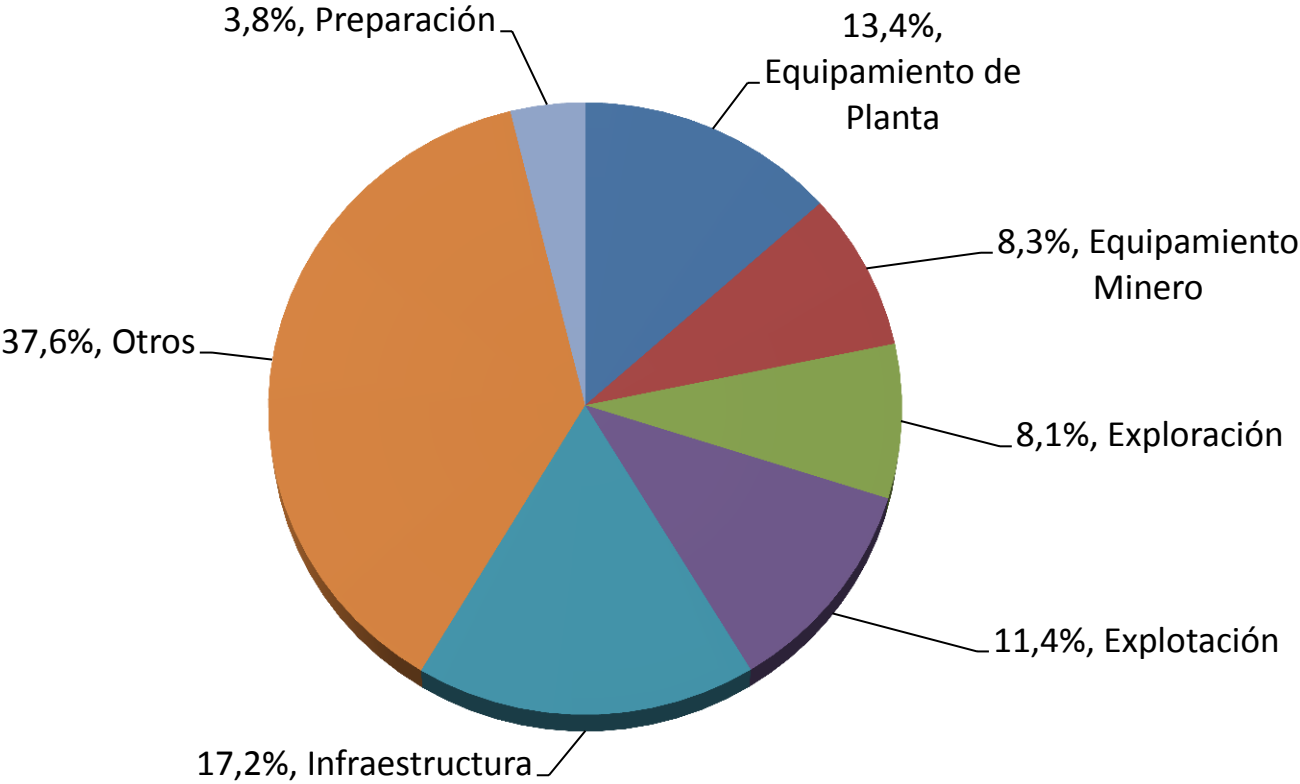
Inversión Minera en el Perú (Millones de US\$)



Variación Porcentual de los Rubros en Inversión Minera (2012-2013)



Porcentaje de Participación de los Rubros en Inversión Minera (2013)



CARTERA ESTIMADA DE PROYECTOS MINEROS

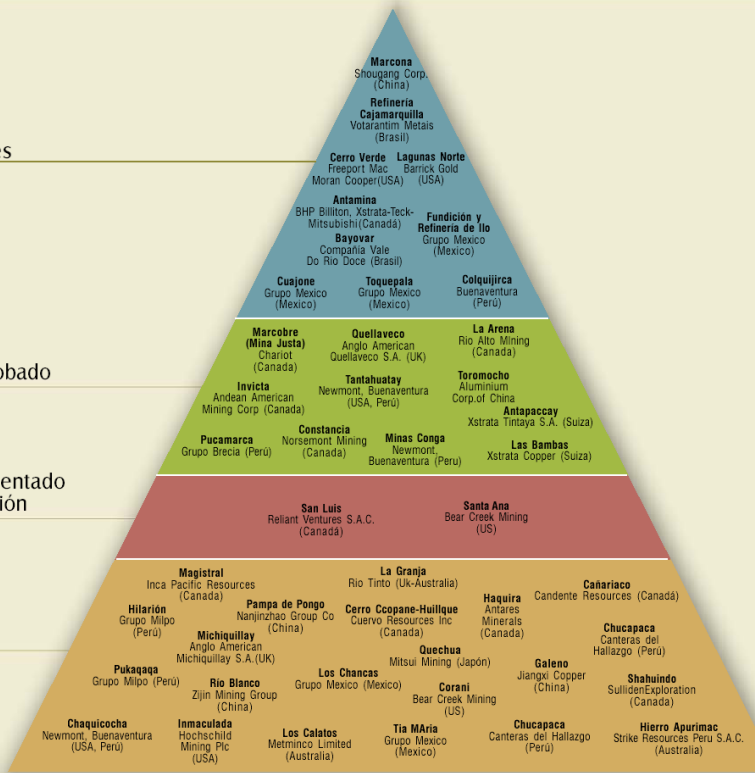
US\$ 59,582 Millones

Ampliaciones

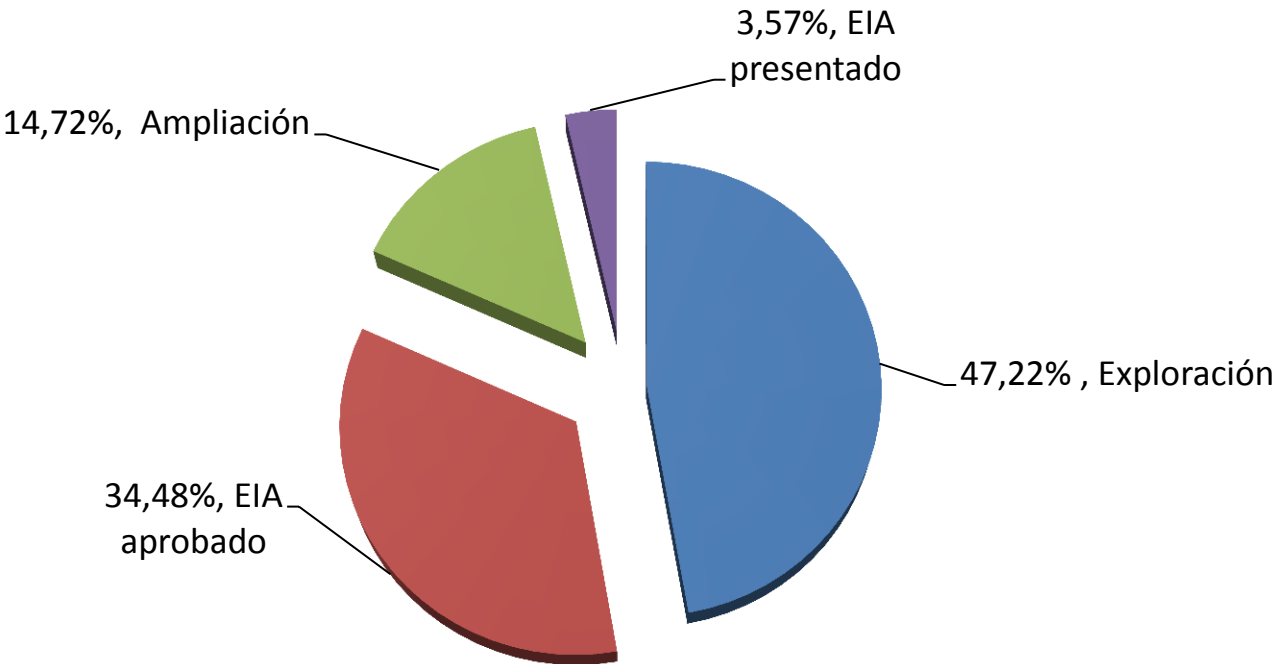
Con EIA Aprobado

Con EIA Presentado o en Evaluación

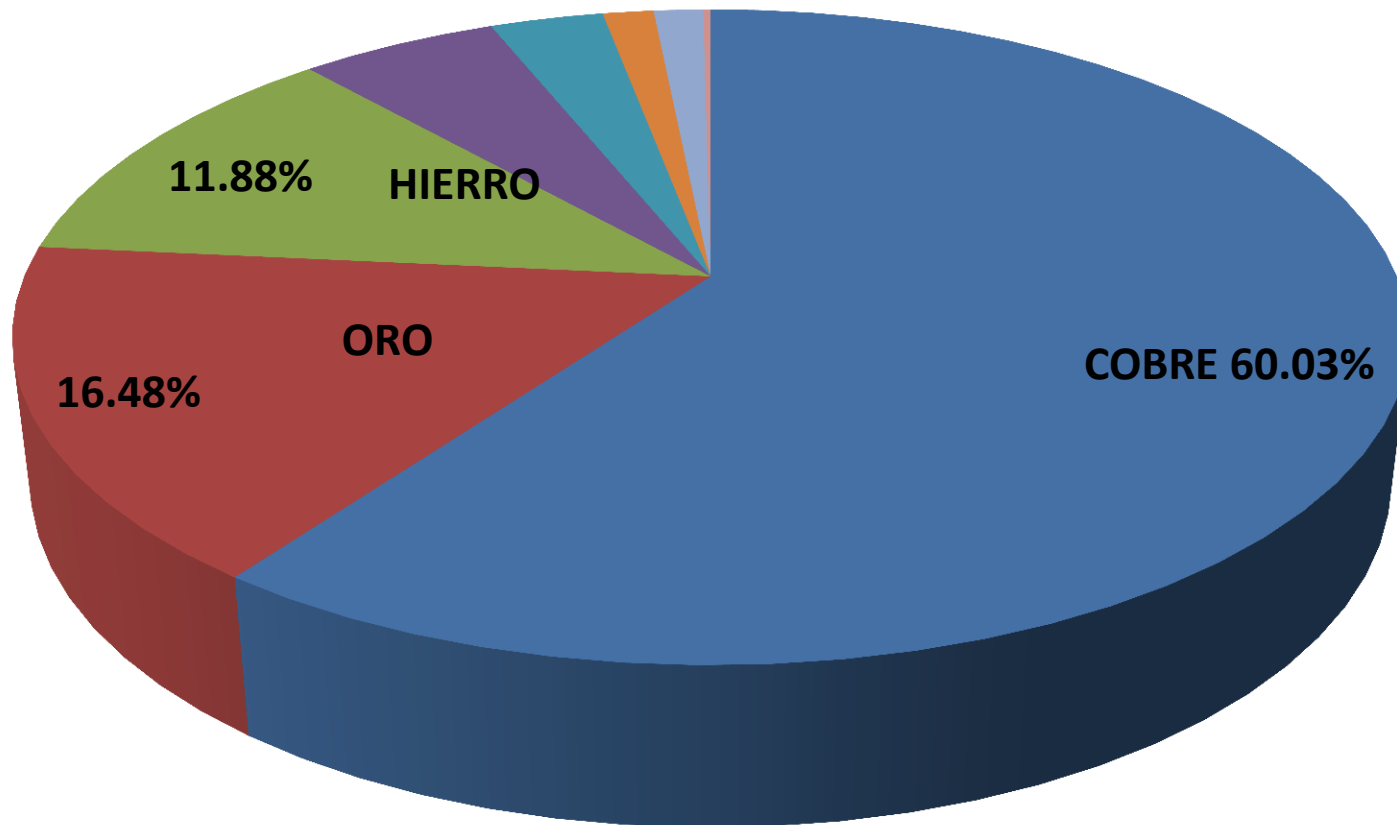
Exploración



Cartera Estimada de Proyectos Mineros Según Etapa Actual



Cartera Estimada de Proyectos Mineros Participación por Mineral Predominante



CARTERA DE PROYECTOS MINEROS SEGÚN PAÍS INVERSIONISTA

País	US\$ MM	%
China	13,839	23.23%
USA	9,950	16.70%
Canadá	8,947	15.02%
Perú	5,636	9.46%
Suiza	5,200	8.73%
UK	5,000	8.39%
Australia	3,790	6.36%
México	3,160	5.30%
Brasil	2,370	3.98%
Sudáfrica	1,200	2.01%
Japón	490	0.82%
Total US\$ Millones	59,582	100.00%

¿Más inversiones con las mismas reglas de juego?

- Una ecuación que está comprobado que no funciona;
- Conflictos por temas ambientales, sociales y económicos

MINERÍA. SON PROYECTOS CON UN IMPACTO AMBIENTAL LEVE

La aprobación de los EIA se reduce de 8 meses a solo 45 días

Doce modificaciones de estudio de impacto ambiental han recibido visto bueno de Energía y Minas en tiempo récord. Otros ocho EIA están en vías de aprobarse. La SNMPE también ve avances en el sector hidrocarburos. **PÁGINA 3**

LA FRASE

“El D.S. 054 sí está funcionando”.

EVA ARIAS

Presidenta de la SNMPE

Consulta previa para el reglamento de Ley Forestal se inicia en julio próximo

—Las organizaciones acreditadas para participar en la consulta son Aidesep, Conap, CNA y CCP. Reglamento debe estar listo a finales de este año, según estimaciones de Minagri.

ROCÍO BARRA MARQUINA
rocio.barra@diariogestion.com.pe

Con más de 500 aportes ciudadanos listos para analizar es como se encuentra actualmente el grupo intergubernamental encargado de llevar adelante la reglamentación de la Ley Forestal y de Fauna Silvestre.

Si bien, el 28 de febrero próximo se cierran las sugerencias al citado texto, la participación en los casi cinco meses en los que se puso a consulta el mismo ha sido clave, señaló la directora general Forestal y de Fauna Silvestre, Fabiola Muñoz.

“Las regiones que más han participado han sido Ucayali, Madre de Dios, Lima y Amazonas a través de la sociedad civil, gobiernos regionales, asociaciones indígenas y demás”, indicó.

Esperada consulta

Ahora bien, luego del procesamiento de las sugerencias,

APUNTE

AGRICULTOR TENDRÍA POTESTAD DE LA TIERRA

Entendemos la importancia del sector cafetalero para la economía del país, por ello creemos que es adecuado que el reglamento de esta ley contemple una interesante modalidad de título habilitante que son los contratos de ‘cesión en uso’ para sistemas agroforestales en tierras de dominio

público, en zonas agroforestales y silvopastoriles, que permitirán al caficultor tener potestad reglamentada sobre la tierra que trabaja. En nuestra opinión, esta cesión debe considerarse como el resultado de un proceso que responda a un conjunto de criterios técnicos que garanticen la sostenibilidad de los ecosiste-

mas, y debe darse mediante trámites sencillos o procedimiento administrativo simple. Asimismo, la cesión en uso debe facilitar mayor participación en el control y vigilancia por parte de los gobiernos locales.

ROLAND URBAN,
ESPECIALISTA FORESTAL



Se escuchará la voz de las comunidades indígenas.

Sectores económicos - Exportaciones - Maderas

Sector	Peso neto (Tn) 2012	Peso neto (Tn) 2013	Var. % 2012-2013
Total maderas	159,545	141,489	-11.30%
Leña y carbón vegetal	7	25	246.6%
Madera en bruto	0	167	--
Madera aserrada	78,114	63,879	-18.22%
Hojas, chapas y laminas	1,710	1,871	9.36%
Productos semimanufacturados	53,182	51,302	-3.53%
Productos para la construcción	3,059	4,917	60.74%
Tableros de fibra y partículas	4,267	3,848	-9.81%
Madera chapada y contrachapada	17,447	13,759	-21.14%
Productos manufacturados	578	505	-12.72%
Muebles y su partes	1,181	1,157	-1.99%

FUENTE: ADUANAS - PERÚ

ELABORACIÓN: ADEX DATA TRADE

lo que se viene es una de las partes más esperadas, y por qué no, una de las más controversiales: la consulta previa a los pueblos indígenas.

“En este momento ya estamos en conversaciones para ver cómo se realizará el proceso que a más tardar debe comenzar en julio y concluirá en octubre”, puntualizó Muñoz.

Comentó que las asociaciones que están involucradas en este proceso son la Asociación Interétnica de Desarrollo de la Selva Peruana (Aidesep), la Confederación de Nacionalidades Amazónicas del Perú (Conap),

“Las regiones que más han participado en el proceso de consulta del reglamento fueron Ucayali, Madre de Dios, entre otros”.

Confederación Nacional Agraria (CNA) y la Confederación Campesina del Perú (CCP).

De acuerdo con la funcionaria, en el mejor de los ca-

sos, es posible que el citado reglamento se tenga listo para finales de este año.

Potencial

Cabe recordar que según el ministro de Agricultura, Milton Von Hesse, el aporte de la actividad forestal al Producto Bruto Interno (PBI) aumentará de menos de 1% actualmente a 8% en los próximos diez años.

Perú es uno de los diez países con mayor diversidad biológica del mundo y sus bosques naturales abarcan aproximadamente 69 millones de hectáreas.

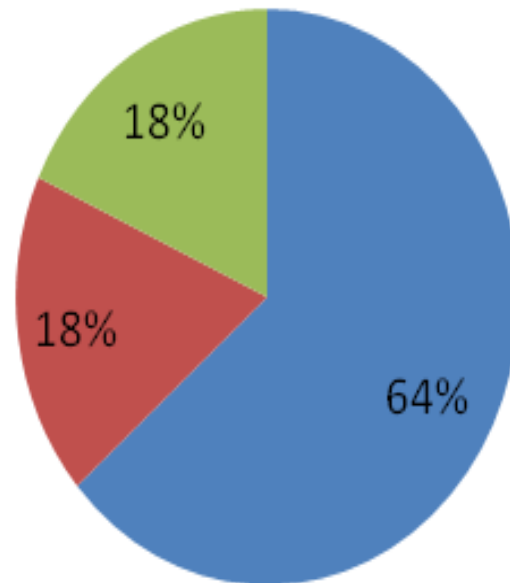
Conflictos Sociales en el Perú

Mes	Año	Latente	Activo	Total
Julio	2006	74	8	82
Julio	2007	46	28	74
Julio	2008	97	50	147
Julio	2009	49	223	272
Julio	2010	80	168	248
Junio	2011	78	139	217
Junio	2012	72	173	245
Junio	2013	53	170	223
Diciembre	2013	46	170	216

Fuente: Defensoría del Pueblo

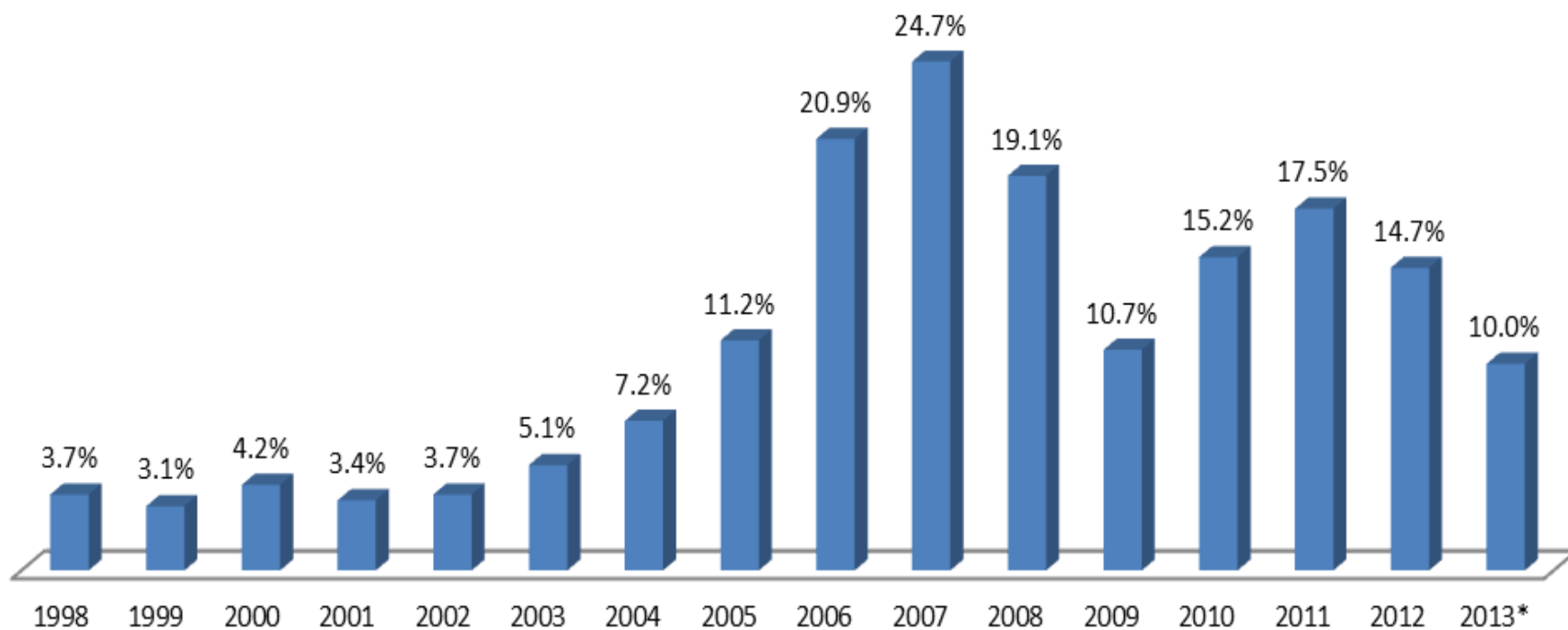
Conflictos socioambientales relacionados con:

■ Minería ■ Hidrocarburos ■ Otros (agua, demarcación territorial, etc)



¿Y la tributación minera?

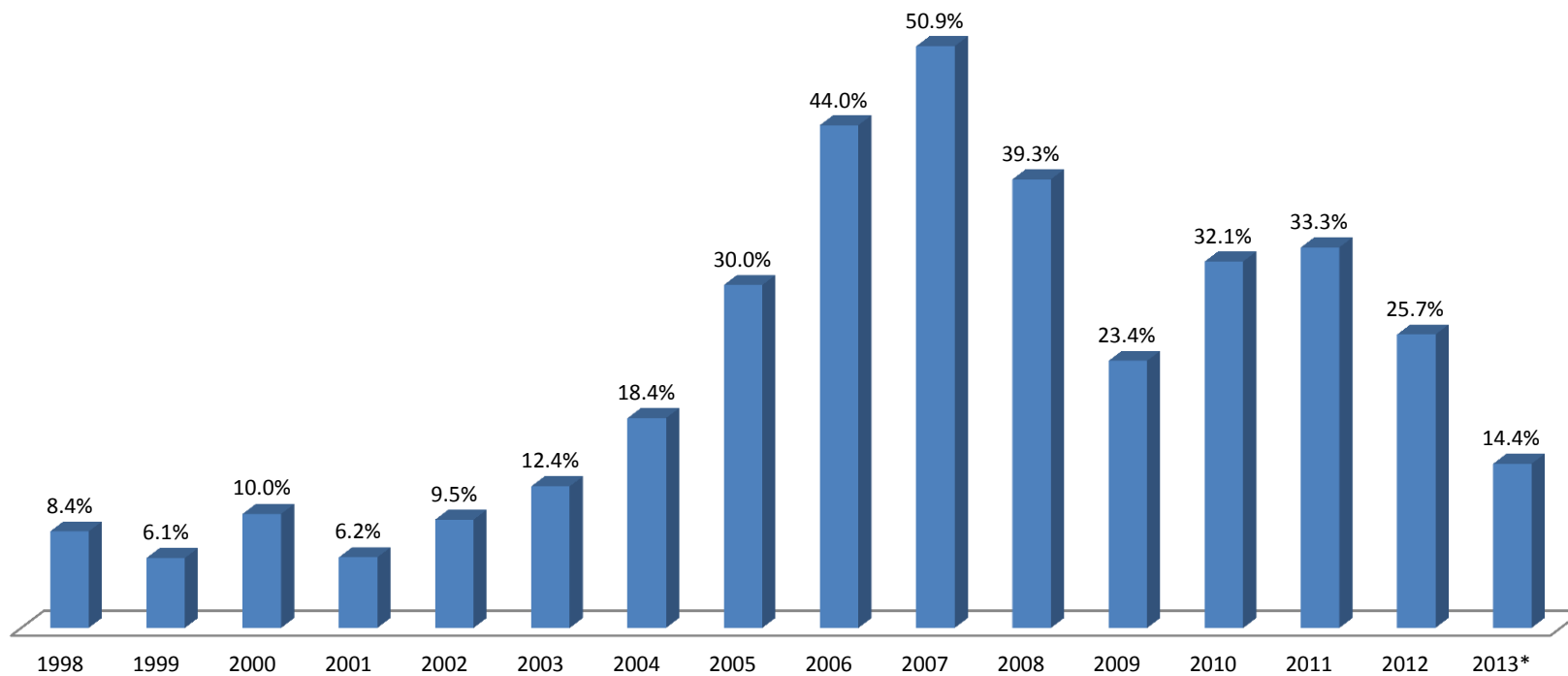
**PARTICIPACIÓN DE LA MINERÍA EN LOS TRIBUTOS INTERNOS
(2000-2013*)**



*Acumulado a Junio.

Fuente: SUNAT

PARTICIPACIÓN DE LA MINERÍA EN EL IMPUESTO A LA RENTA (2000-2013*)



*Acumulado a Junio.

Fuente: SUNAT

WWW.COOPERACCION.ORG.PE