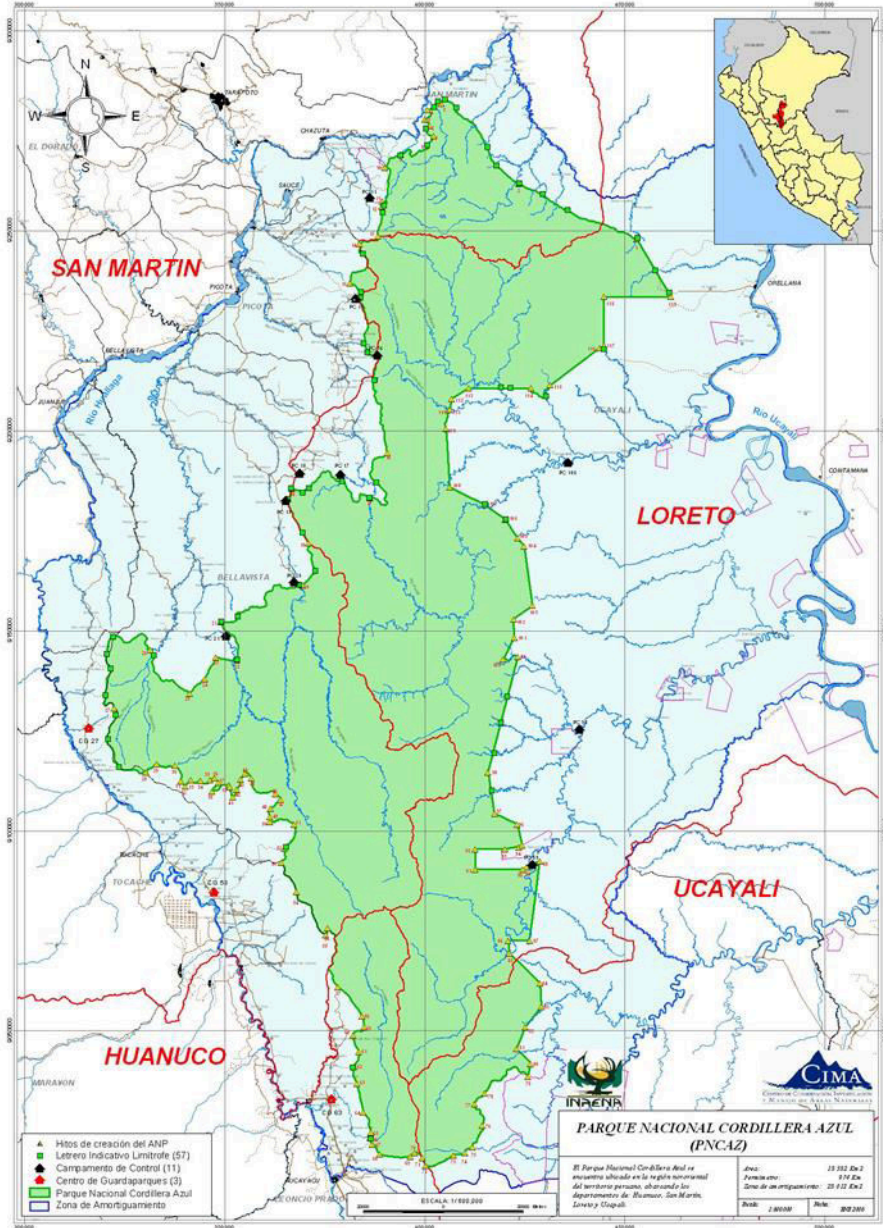


ZONIFICACION PARTICIPATIVA COMUNAL DE LAS COMUNIDADES NATIVAS SANTA ROSA DE AGUAYTÍA-SHIPIBO Y YAMINO Y MARISCAL CACERES-CACATAIBO

Distrito y Provincia Padre Abad, departamento Ucayali
2015





- Cubre más de 13,500 km² entre las cuencas del Huallaga y del Ucayali, distribuidos en:

- Loreto 47%
- Ucayali 10%
- San Martín 39%
- Huánuco 4%

- La zona de amortiguamiento cubre una extensión de 23,000km.².

- PNCAZ: 1' 353,190.85 ha
- ZA: 2' 303,414.75
- TOTAL: 3' 656,605.60 ha

UN POCO DE HISTORIA

El Modelo de Intervención de CIMA - Cordillera Azul "Fortalecimiento de las Capacidades Locales para la Conservación – FOCAL"

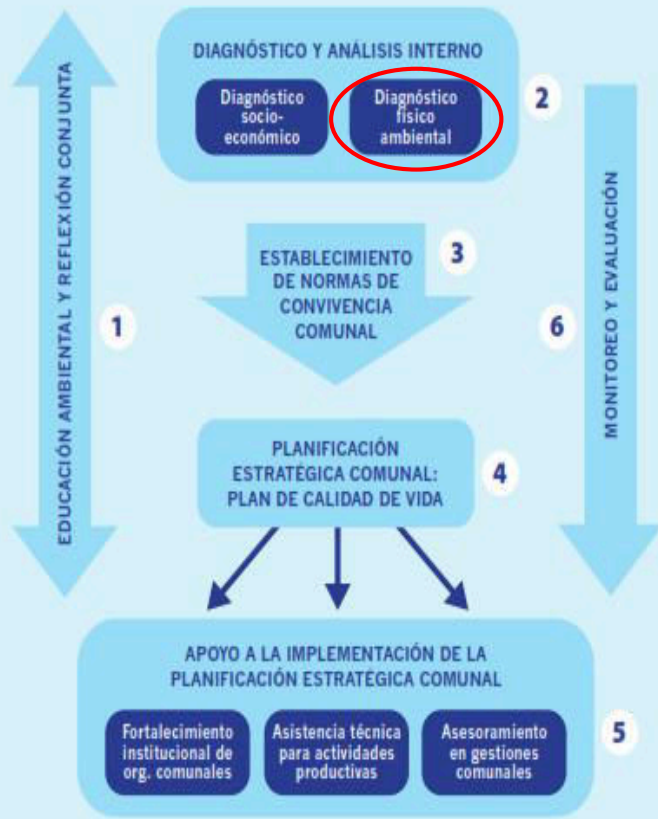
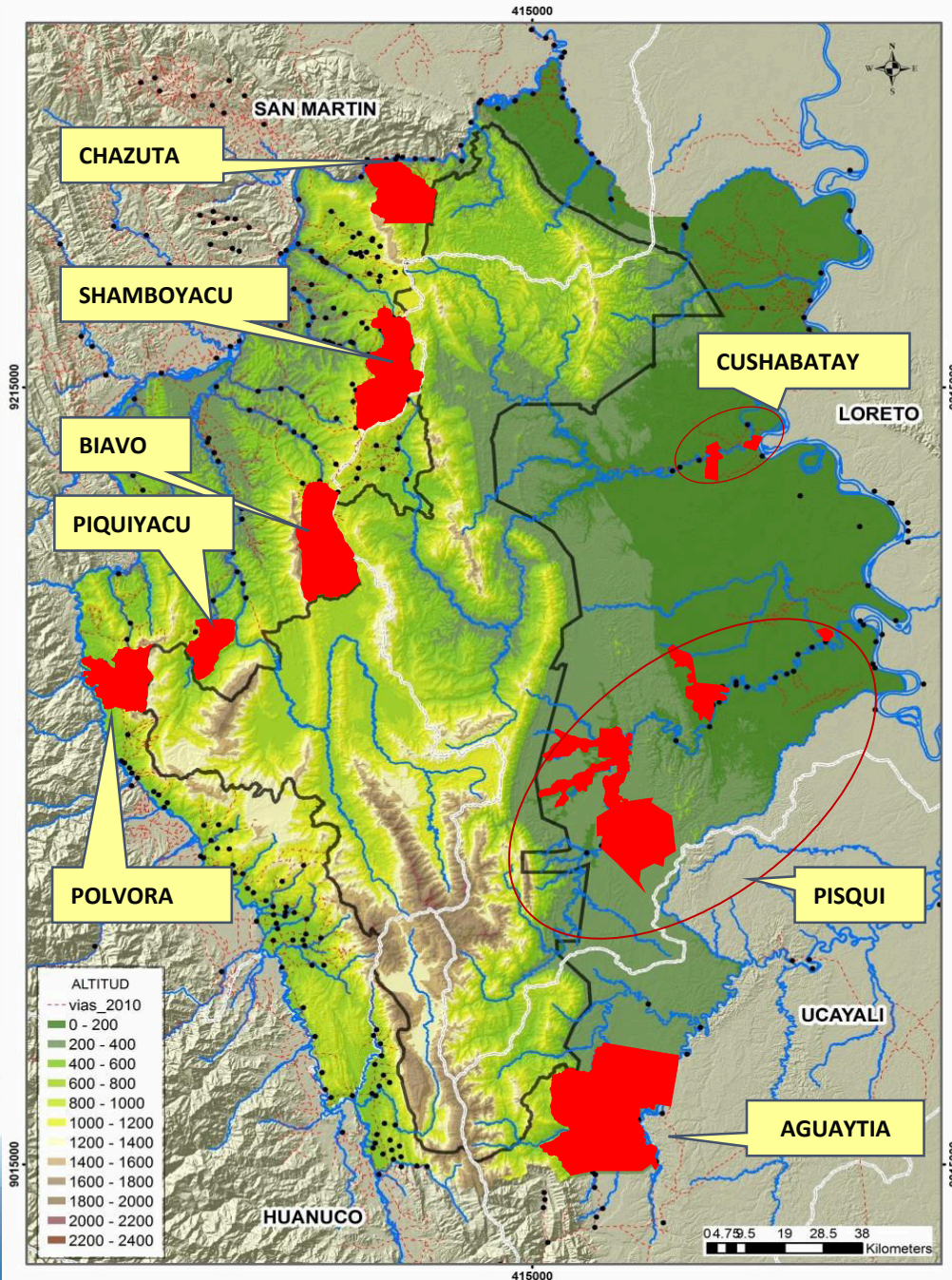
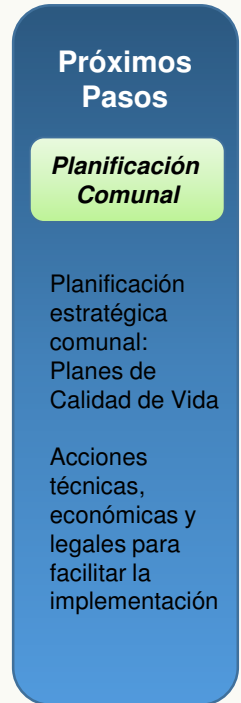
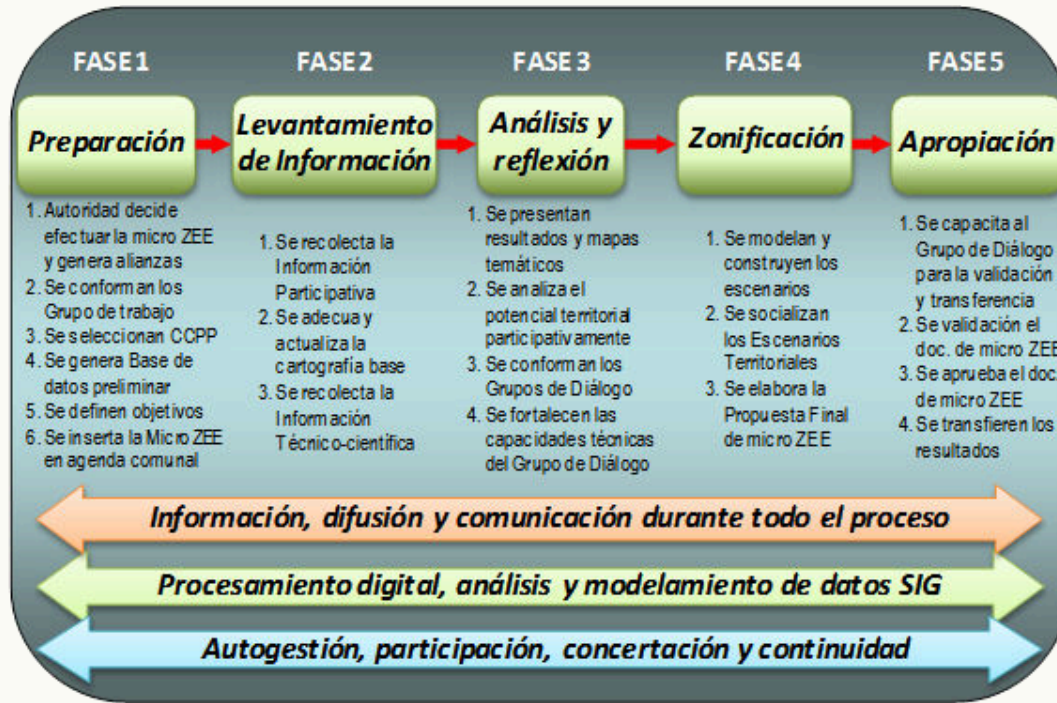


Gráfico 1: Representación gráfica del Modelo FOCAL.

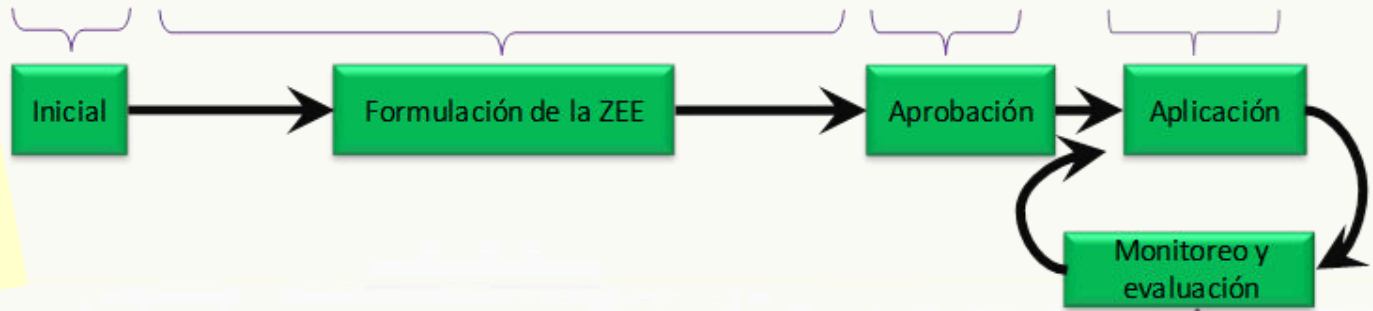
Fuente: CIMA - Cordillera Azul / Miguel Macedo



ZONIFICACION PARTICIPATIVA COMUNAL – ZPC

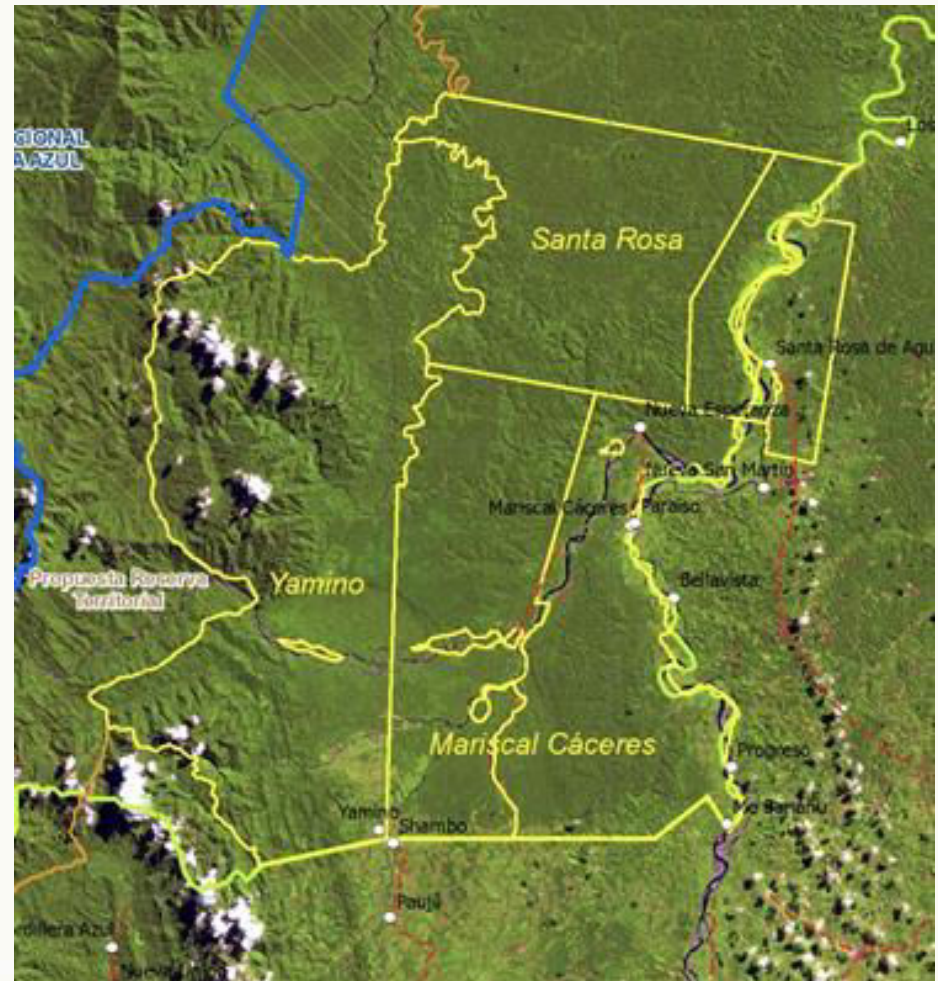
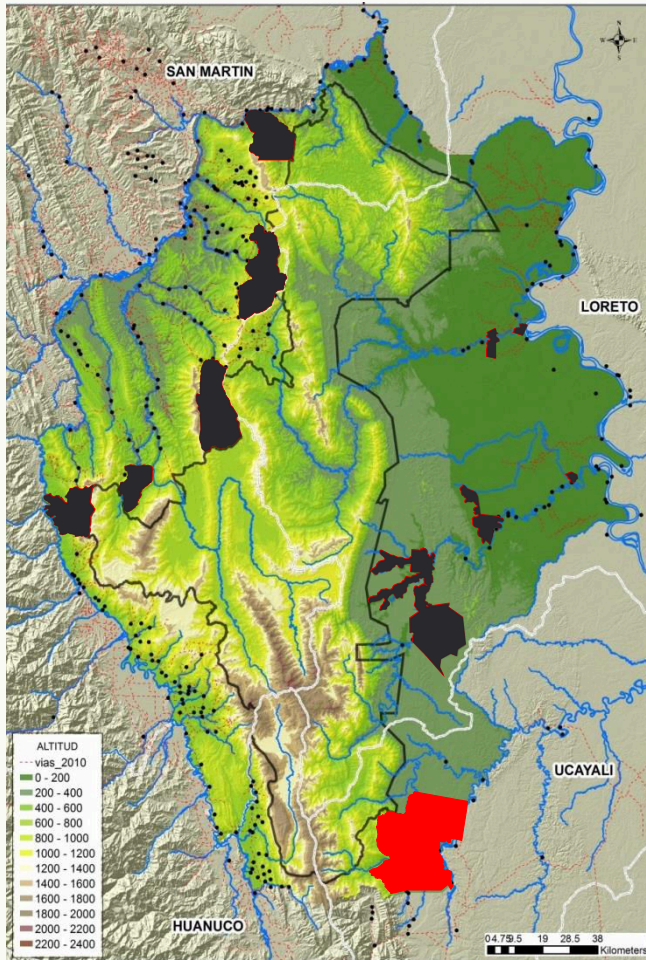


En cuanto a la estructura metodológica la Zonificación Participativa Comunal toma en cuenta los lineamientos generales establecidos tanto en el Reglamento de Zonificación Ecológica Económica como en la Directiva sobre la Metodología de Zonificación Ecológica Económica, dando un mayor énfasis a los aspectos participativos, de involucramiento y empoderamiento de la población en todas las fases del proceso, tal como se resume en el cuadro a continuación:



ZONIFICACION ECOLOGICA Y ECONOMICA EN LAS COMUNIDADES NATIVAS SANTA ROSA DE AGUAYTIA, YAMINO Y MARISCAL CACERES

AREA: 75,666 ha



ZONIFICACION ECOLOGICA Y ECONOMICA EN LAS COMUNIDADES NATIVAS SANTA ROSA DE AGUAYTIA, YAMINO Y MARISCAL CACERES

ETAPA I – SENSIBILIZACIÓN Y PREPARACIÓN DEL PROCESO

Enero- mayo 2013

Capacitación del Equipo técnico Aguaytía



Información del Proceso de ZEE
en Mariscal Cáceres

Reunión informativa a FENACOCA



Reconformación de la Comisión
Tca de ZEE



ZONIFICACION ECOLOGICA Y ECONOMICA EN LAS COMUNIDADES NATIVAS SANTA ROSA DE AGUAYTIA, YAMINO Y MARISCAL CACERES

ETAPA II – LEVANTAMIENTO DE INFORMACION

Abril – Agosto 2013

A) Información Saberes Locales

Taller de Levantamiento de información en
la comunidad de Santa Rosa



Recorrido de campo en Mariscal Cáceres



ZONIFICACION ECOLOGICA Y ECONOMICA EN LAS COMUNIDADES NATIVAS SANTA ROSA DE AGUAYTIA, YAMINO Y MARISCAL CACERES

ETAPA II – LEVANTAMIENTO DE INFORMACION

B) Información técnico- científica

Potencial Turístico

Abril 2013



Potencial Forestal

Junio 2013

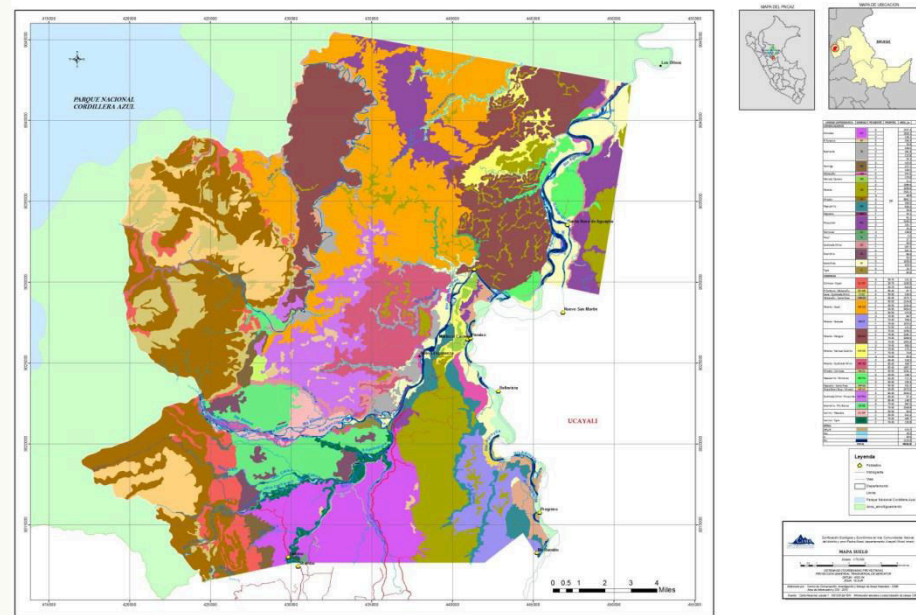


ZONIFICACION ECOLOGICA Y ECONOMICA EN LAS COMUNIDADES NATIVAS SANTA ROSA DE AGUAYTIA, YAMINO Y MARISCAL CACERES

Estudio de Fisiografía, Suelos y CUM



Acondicionamiento Geológico y Geomorfológico



ZONIFICACION ECOLOGICA Y ECONOMICA EN LAS COMUNIDADES NATIVAS SANTA ROSA DE AGUAYTIA, YAMINO Y MARISCAL CACERES

ETAPA III – ANALISIS Y REFLEXION

Diciembre 2013

Presentación de Información
Intermedia (Temáticos)



ZONIFICACION ECOLOGICA Y ECONOMICA EN LAS COMUNIDADES NATIVAS SANTA ROSA DE AGUAYTIA, YAMINO Y MARISCAL CACERES

ETAPA IV – ZONIFICACION

Abril mayo 2014

Construcción de Submodelos en coordinación con autoridades del GRU



Presentación de Escenarios Territoriales



ZONIFICACION ECOLOGICA Y ECONOMICA EN SANTA ROSA DE AGUAYTIA, YAMINO Y MARISCAL CACERES

ETAPA IV – APROPIACION

Enero 2015

Enero de 2015, a través de un oficio se entregan los resultados de la micro ZEE, a la municipalidad de Aguaytía la información digital para su revisión

En la actualidad estamos a la espera de una última reunión en donde se presente en detalle a las autoridades de Aguaytía y sus equipos técnicos los resultados d la ZEE, esta viene planteada que sea en abril 2015, a partir de la cual se esperaría la aprobación de la ZEE.

El Modelo de Intervención de CIMA - Cordillera Azul “Fortalecimiento de las Capacidades Locales para la Conservación – FOCAL”



Gráfico 1: Representación gráfica del Modelo FOCAL.

Fuente: CIMA - Cordillera Azul / Miguel Macedo

GRACIAS