

Felicidad en contextos mineros en el Perú: caso de estudio en Cotabambas, Apurímac

César del Pozo Loayza
Centro Bartolomé de las Casas

Contenido

- Motivación
- Economía de la felicidad
- Contexto
- Metodología
- Principales resultados
- Conclusiones
- Implicancias de políticas públicas

Motivación

- Gracias a las nuevas operaciones mineras el Perú es el segundo productor de cobre en el mundo.
- Las Bambas proyecto más grande del Perú: reservas de 7 millones de toneladas de cobre e inversión de USD 10 mil millones.
- El desarrollo del proyecto ha estado acompañado por el aumento de los conflictos socio-ambientales.
- Desde su inicio, Las Bambas se ha convertido en el centro de conflictos socio-ambientales.

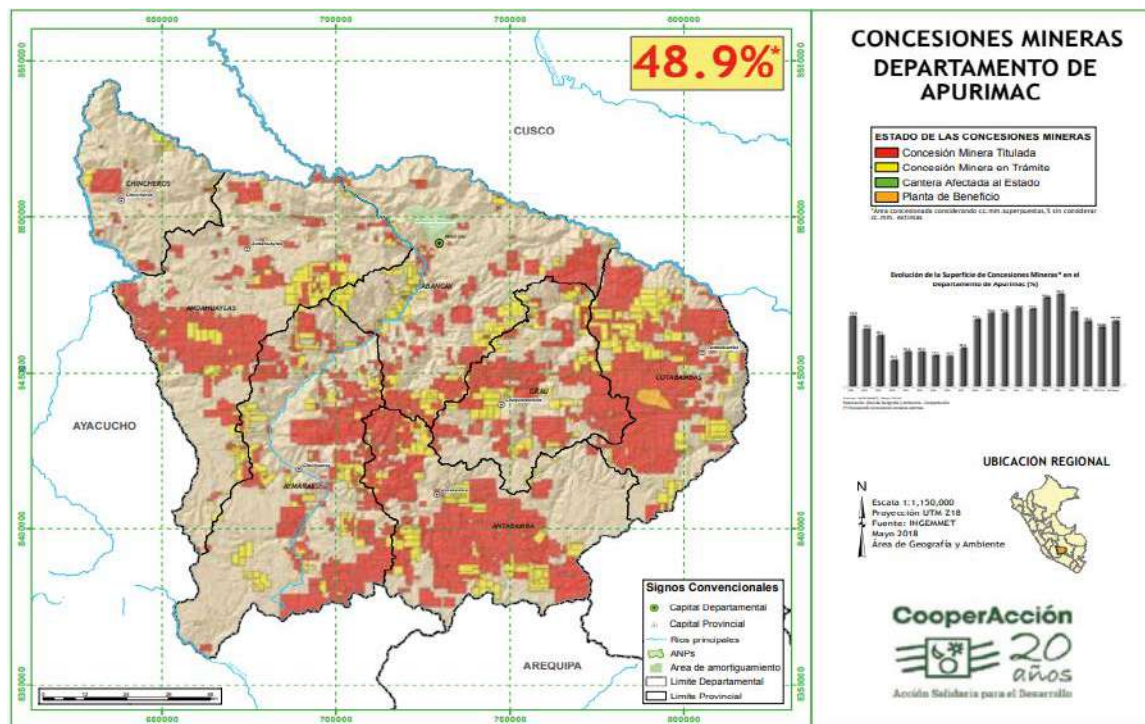
Motivación

- En la literatura se ha estudiado la relación entre minería y bienestar objetivo: ingresos, pobreza, acceso a servicios básicos (*Zegarra et al., 2007; Aragón et al., 2009; Ticci, 2009; Loayza et al., 2013; Escobal y Ticci, 2013; Del Pozo et al., 2014*).
- Se conoce muy poco sobre la relación entre minería y bienestar subjetivo: satisfacción de la vida, felicidad.
- El objetivo es medir el nivel de felicidad en ámbitos de gran minería: caso de estudio Las Bambas, desde la perspectiva de la economía de la felicidad (*Happiness Economics*).

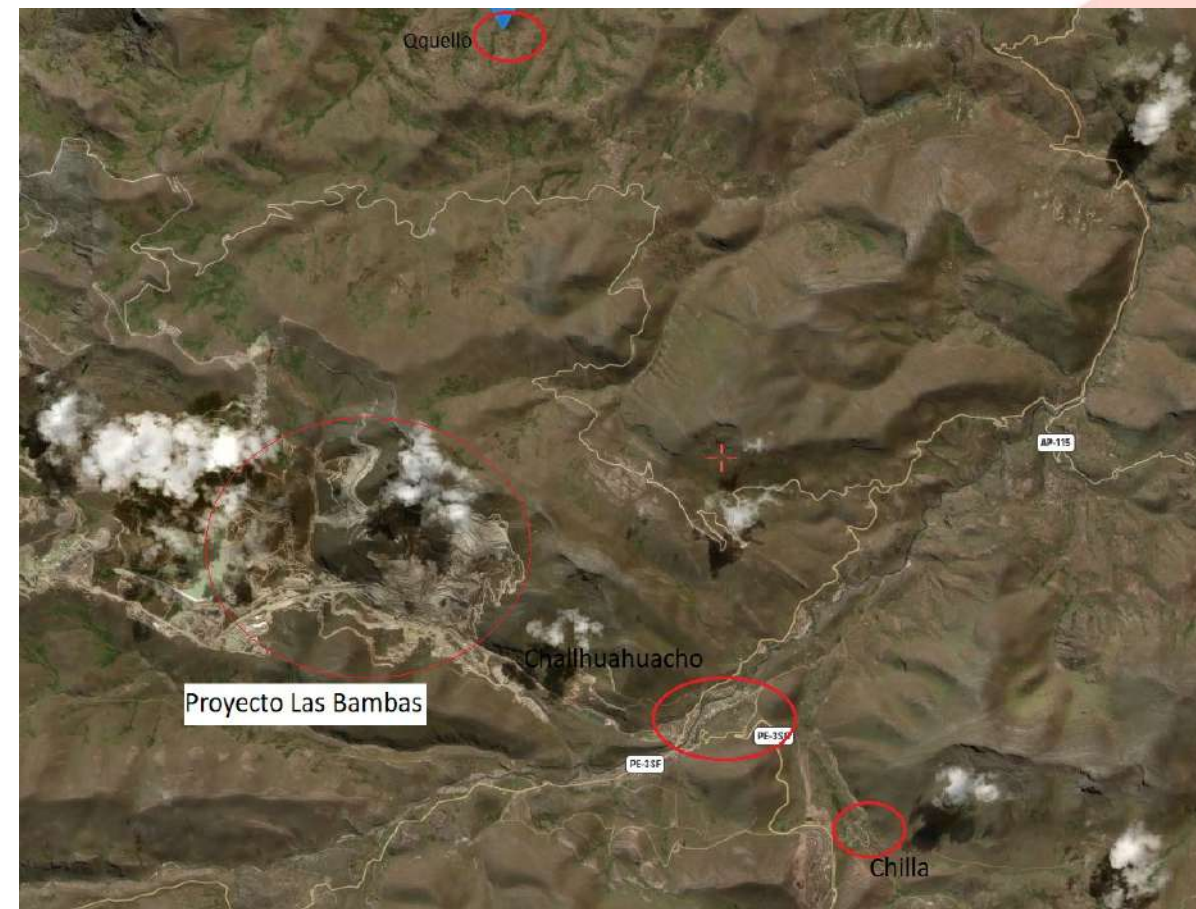
Economía de la felicidad

- Parte de la economía del comportamiento: combinación de la economía y psicología (*Kahneman y Krueger, 2006*).
- El bienestar es un concepto multidimensional: circunstancias “objetivas” y percepciones “subjetivas” (*McGregor, 2007*).
- El análisis de percepciones subjetivas se basa en auto-reportes: evaluación subjetiva de la felicidad (*Stutzer y Frey, 2010 ; Herbst, 2012*).
- Los auto-reportes sobre bienestar subjetivo (felicidad) podrían estar correlacionados con el “verdadero” nivel de bienestar.

Contexto de estudio: Provincia de Cotabambas, Apurímac



Apurímac: 49% del territorio concesionado a la minería (CooperAcción).



Metodología: diseño






- Estudio exploratorio.
- Muestra aleatoria de 93 familias en la Provincia de Cotabambas.
- Entrevistas: percepción de la felicidad y características socioeconómicas.
- Tres ámbitos:
 - Más expuesto: Challhuahuacho (47)
 - Relativamente expuesto: Chila (24)
 - Menos expuesto: Qquello (22)

Metodología: medición de la felicidad

Dos escalas:

- a) Escala 1-5 (Encuesta Mundial de Valores-EMV)
- b) Escala 0-10 (Gallup World Poll)



Medición de la felicidad: Escala 1-5

Nada contento	Poco contento	Indiferente	Algo contento	Muy contento
				

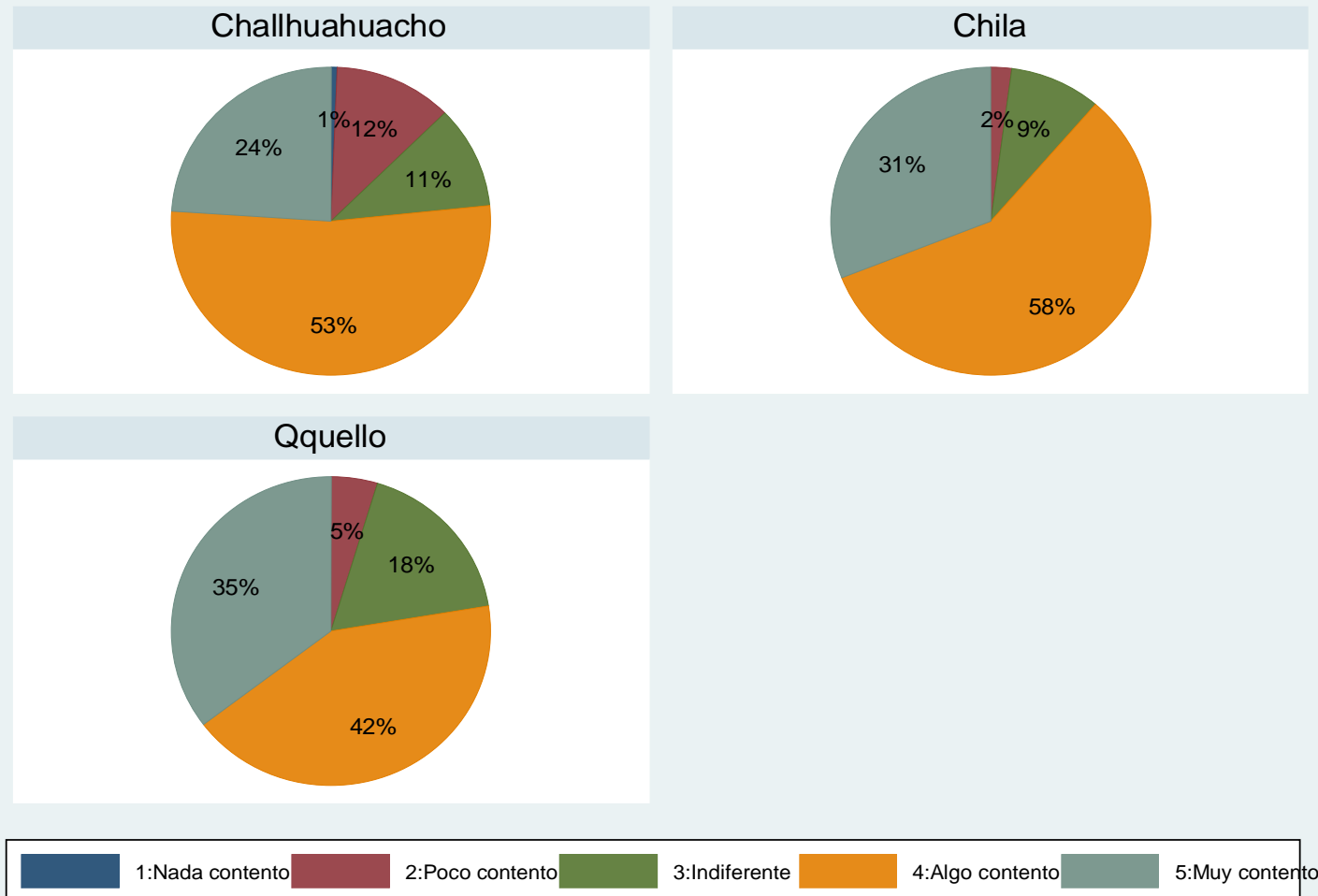
- Disponibilidad de dinero
- Estado de salud
- Casa: comodidad
- Tiempo disponible para hacer otras cosas no relacionadas con el trabajo
- Proyecto Las Bambas
- Relaciones familiares
- Relaciones con vecinos
- Felicidad en general

Medición de la felicidad: Escala 0-10

¿Pensando en su vida y circunstancias personales, cuan feliz se siente usted?

Completamente INFELIZ	0	1	2	3	4	5	6	7	8	9	10	Completamente FELIZ
												

Principales resultados: medición de la felicidad (escala 1-5)



Nivel de felicidad general:

- Challhuahuacho: 24% en la escala más alta.
- Chila: 31% en escala más alta.
- Qquello: 35% en la escala más alta.

El nivel de felicidad sería más alto en ámbitos menos expuestos a la minería.

Principales resultados: medición de la felicidad (escala 1-5)

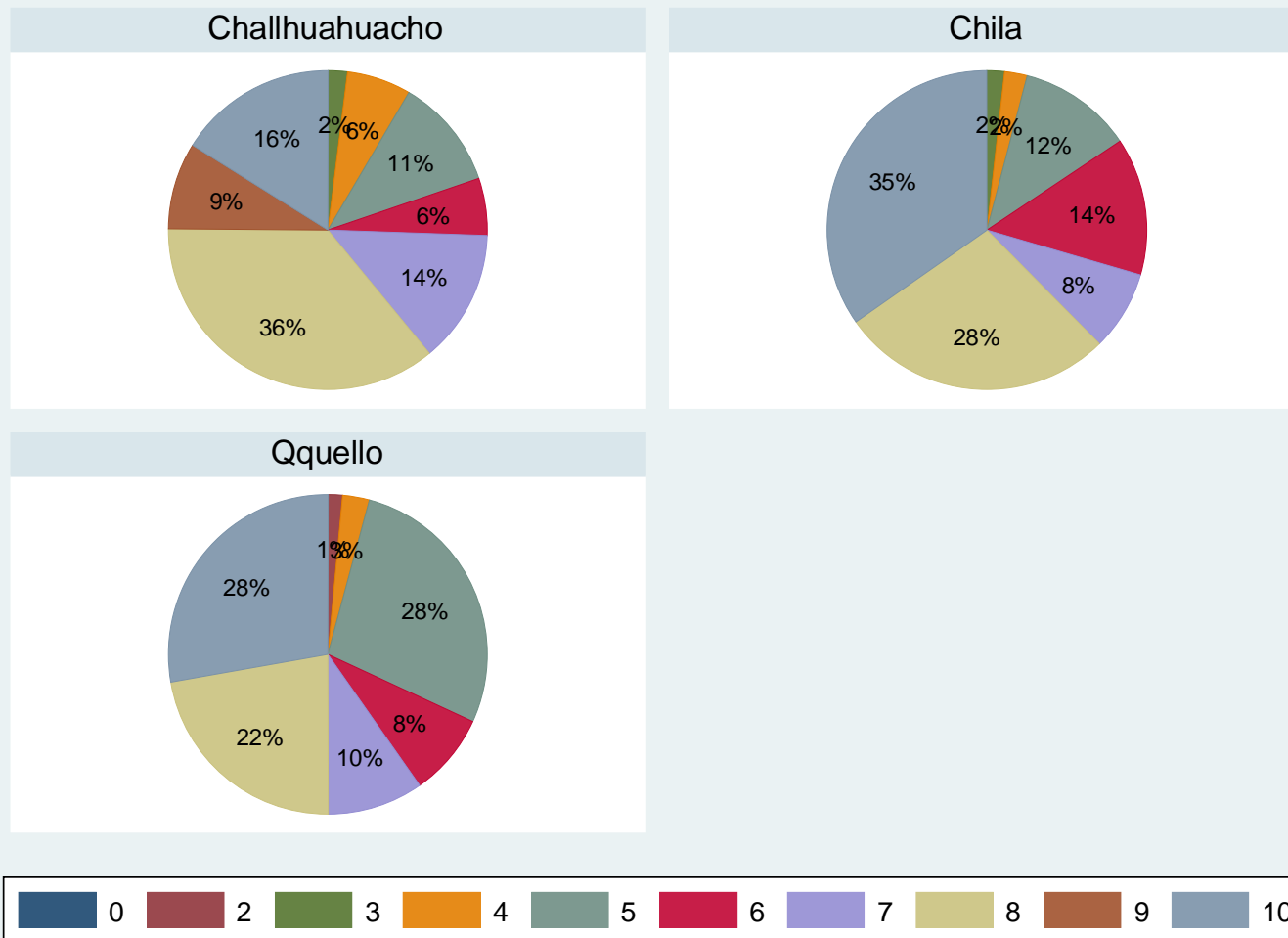
Nivel de felicidad promedio por dimensiones (escala 1-5)

Dimensiones	Ámbitos		
	<i>Challhuahuacho</i>	<i>Chila</i>	<i>Qquello</i>
Felicidad general	3.6	4.0	3.9
Disponibilidad de dinero	3.1	3.2	2.7
Estado de salud	3.4	3.6	3.8
Comodidad en la vivienda	3.4	3.7	4.0
Disponibilidad de tiempo	3.5	4.2	4.5
Situación del Proyecto Las Bambas	2.7	2.1	1.4
Relaciones familiares	4.3	4.5	4.7
Relaciones con vecinos	3.6	3.6	4.3

Fuente: Trabajo de campo

- Nivel de felicidad general es más alto en ámbitos menos expuestos a la minería; y también en:
 - salud
 - comodidad de la vivienda
 - disponibilidad de tiempo
 - relaciones familiares
 - relaciones con los vecinos.
- En nivel de felicidad es mayor en el ámbito más expuesto (Challhuahuacho) sólo en lo referente al dinero y sobre la operación de Las Bambas (empleo).

Principales resultados: medición de la felicidad (escala 0-10)



Nivel de felicidad general:

- Challhuahuacho: 16% en la escala más alta.
- Chila: 35% en escala más alta.
- Qquello: 28% en la escala más alta.

El nivel de felicidad sería más alto en ámbitos menos expuestos a la minería.

Principales resultados: medición de la felicidad (escala 0-10)

Nivel de felicidad promedio (escala 0-10)

Dimensiones	Ámbitos		
	<i>Challhuahuacho</i>	<i>Chila</i>	<i>Qquello</i>
Felicidad general	6.6	7.2	6.5

Fuente: Trabajo de campo

Nivel de felicidad general es mayor en ámbitos menos expuestos a la minería: Chila respecto de Challhuahuacho

Principales resultados: medición de la felicidad resumen

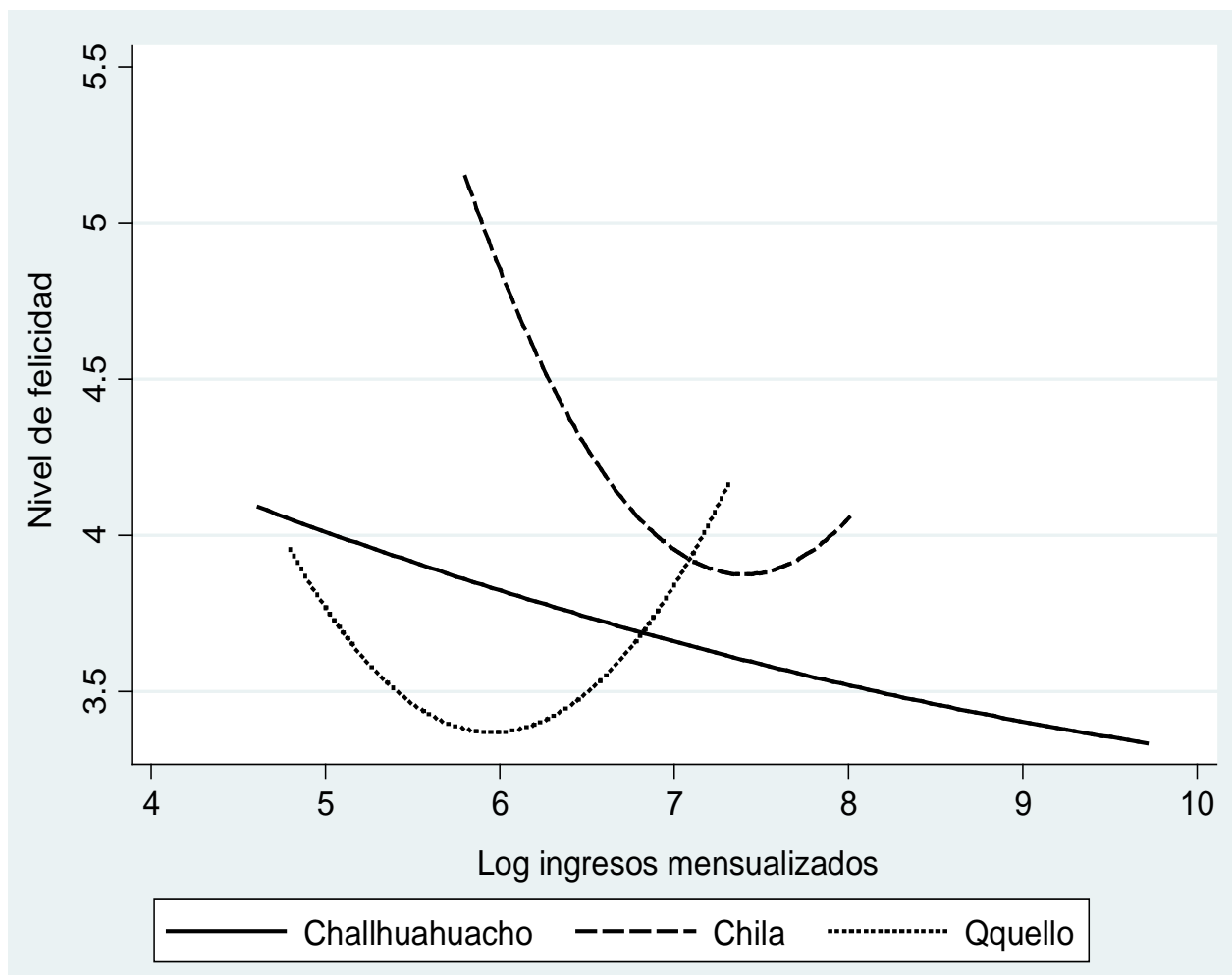
	Nivel de felicidad general		
	Ámbitos		
	<i>Challhuahuacho</i>	<i>Chila</i>	<i>Qquello</i>
<i>(1) Escala 1-5</i>			
No condicionado	3.6	4.0	3.9
Condicionado	3.6	4.0	3.8
<i>(2) Escala 0-10</i>			
No condicionado	6.6	7.2	6.5
Condicionado	6.5	7.2	6.5

Características de condicionamiento: zona de residencia, (log) ingreso mensualizado, sexo, edad, edad al cuadrado, estado marital, tamaño de la familia, nivel educativo, calidad de la vivienda (pisos, acceso a agua y saneamiento).

Fuente: Trabajo de campo

El nivel de felicidad promedio (condicionado y no condicionado) sería relativamente más alto en ámbitos menos expuestos a la minería.

Principales resultados: relación entre felicidad e ingresos



En el ámbito más expuesto a la minería (Challhuahuacho) se observa una relación negativa entre felicidad e ingresos: *paradoja de Easterlin*.

Conclusiones

Los resultados ofrecen un panorama más amplio respecto del bienestar en contextos mineros, entendido multidimensionalmente:

- En el ámbito más expuesto a la gran minería (Challhuahuacho) la dimensión de felicidad más valorada es el dinero y el acceso al empleo; sin embargo más ingresos no implicaría mayor felicidad (Paradoja de Easterlin).
- En los ámbitos menos expuestos (Chila y Qquello) las demás dimensiones de felicidad son más valoradas: salud, ocio y relaciones familiares y comunales.

Implicancias de política

- Se sugiere incorporar al análisis de la relación ente minería y bienestar, indicadores relacionados con el bienestar subjetivo o percepciones directas de las familias expuestas a los cambios territoriales generados por las operaciones mineras de gran escala.
- Visibilizar las percepciones subjetivas de bienestar de las personas expuestas a las operaciones mineras, puede contribuir a ponderar de manera integral los beneficios y/o perjuicios de las actividades extractivas.

Muchas gracias

cdelpozo@gmail.com