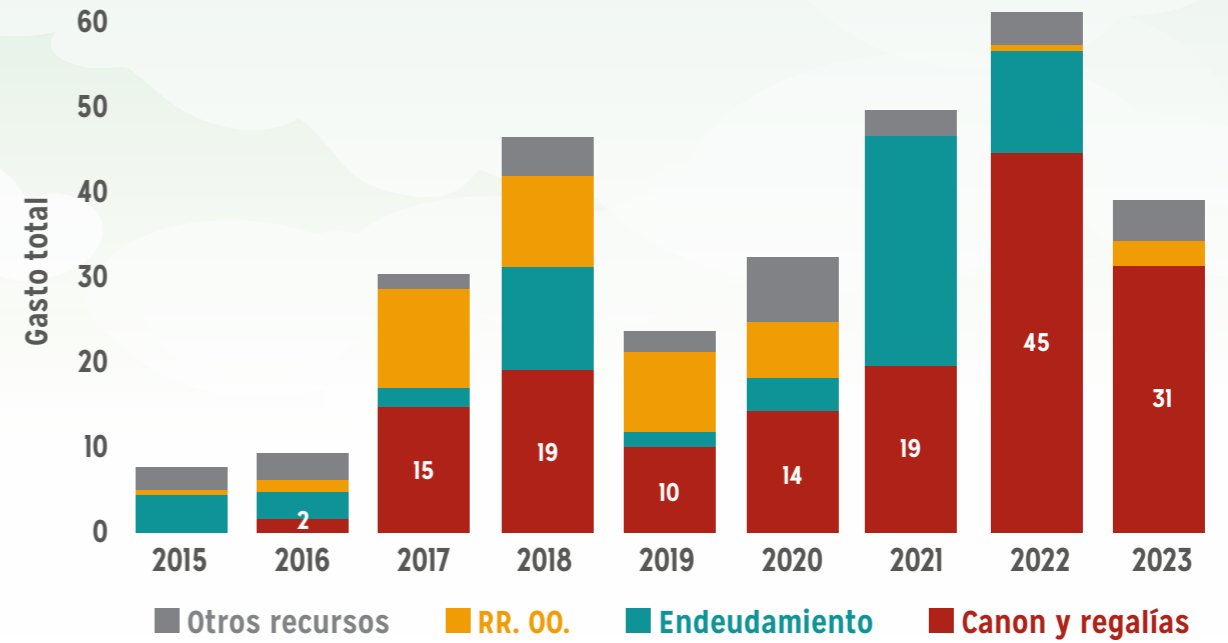


¿Cuánto y en qué se gastó el canon y las regalías?

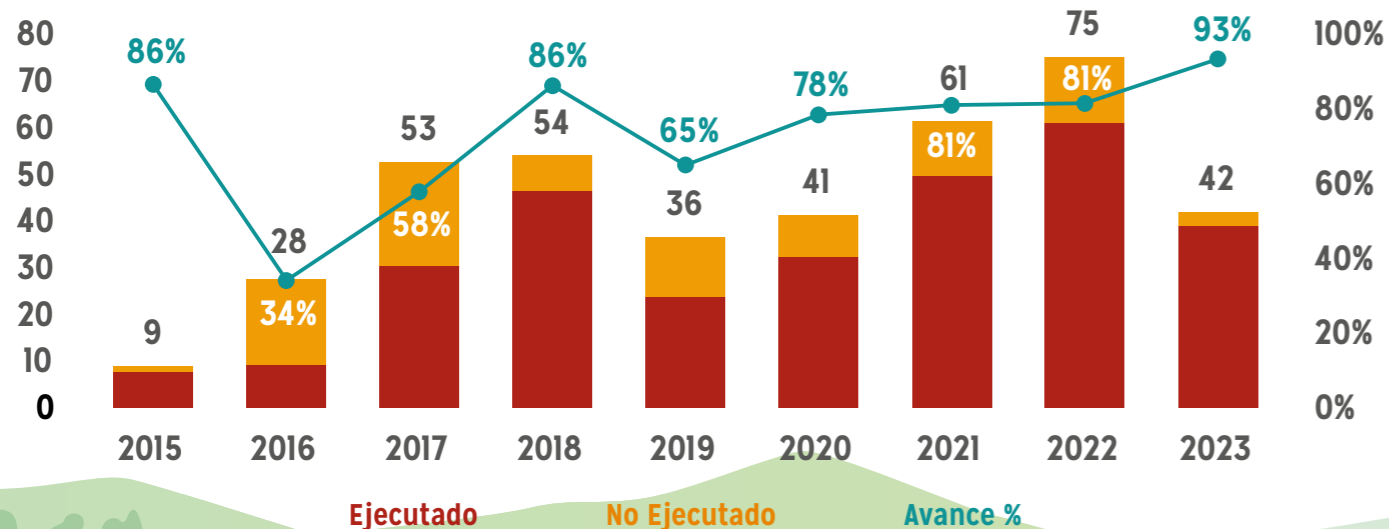


La contribución del canon y regalías al presupuesto de inversiones aumentó desde que empezó a operar la mina Las Bambas. En 2016, representaban el 17%, y en 2023, el 80%, lo que muestra una gran dependencia de estos recursos.



Desde el 2016, hubo más dinero disponible gracias a mayores ingresos por canon y regalías. Esto estuvo acompañado además de un aumento en el porcentaje de gasto.

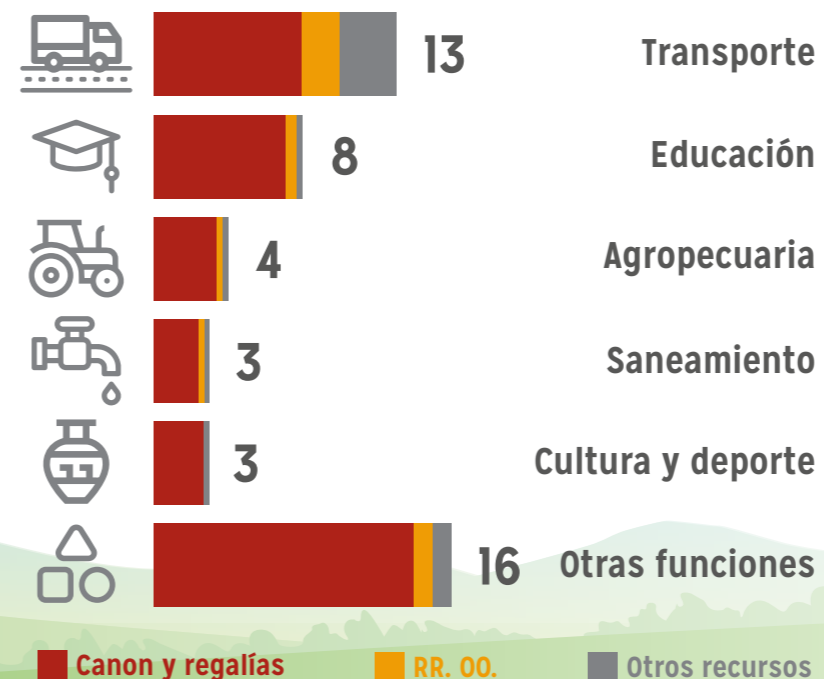
Avance en la ejecución de la inversión total, 2015-2023 (millones de soles y porcentajes)



¿En que se invirtieron los recursos del canon y las regalías?

En 2023, la mayor parte del dinero del canon y las regalías se ha usado en las funciones de Transporte y Educación. Estos sectores representan el 53% de la inversión total.

En el 2023 (millones de soles)

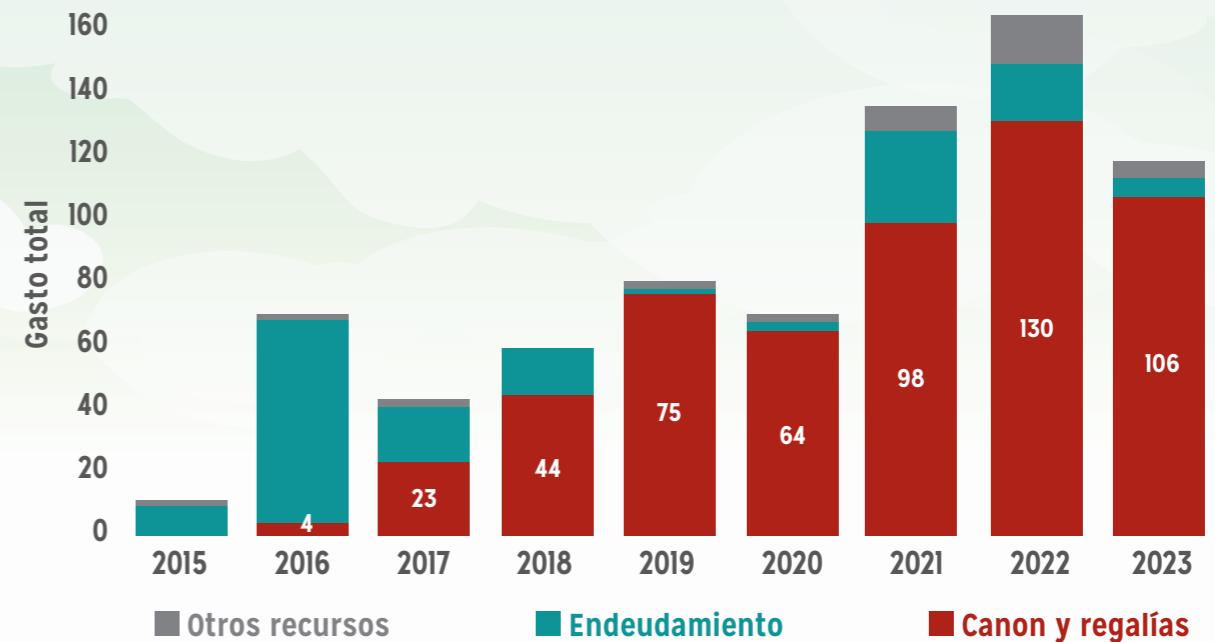


Municipalidad Distrital de Challhuahuacho

¿Cuánto y en qué se gastó el canon y las regalías?



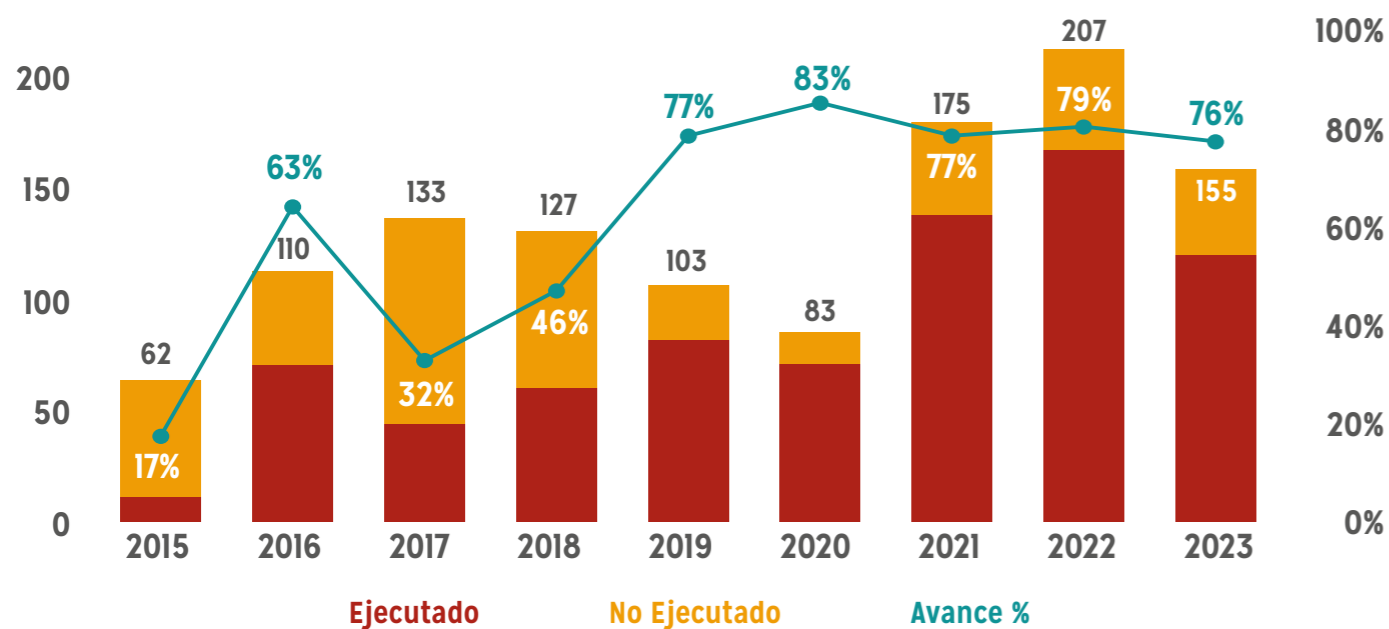
La contribución del canon y regalías al presupuesto de inversiones de la municipalidad aumentó desde que empezó a operar la mina Las Bambas. En 2016, representaban el 6%, y en 2023, el 90%, lo que muestra una gran dependencia de estos recursos.



Entre el 2015 y 2018, el porcentaje de la ejecución de inversiones ha sido variable frente a un presupuesto creciente.

Entre 2019 y 2023, este porcentaje se mantuvo estable a pesar de tener presupuestos más altos.

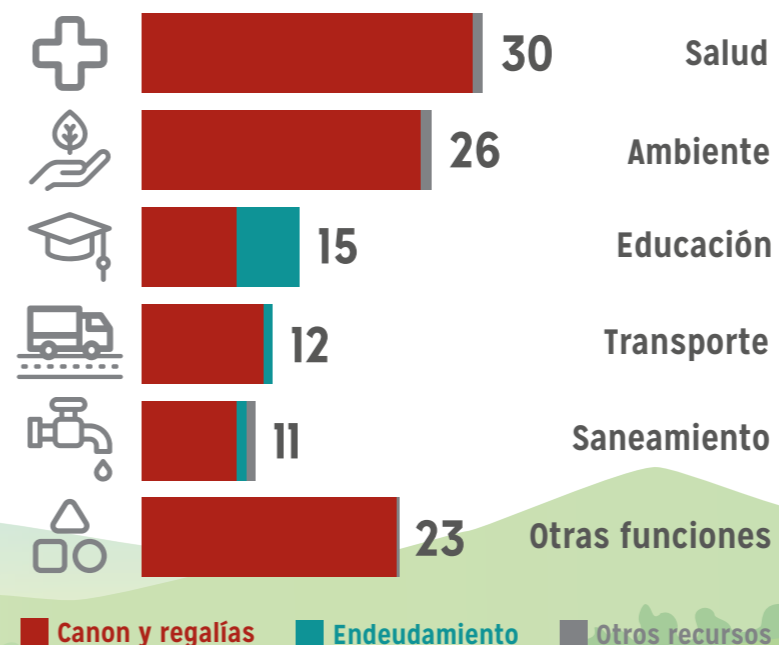
Avance en la ejecución de la inversión total, 2015-2023 (millones de soles y porcentajes)



¿En que se invirtieron los recursos del canon y las regalías?

Las funciones que presentan mayor inversión son la de Salud y Ambiente, que juntas suman el 48% de la inversión total. La contribución del canon y las regalías a todas las funciones es muy importante ya que sobrepasa el 90%.

En el 2023 (millones de soles)



Con el apoyo de:

